

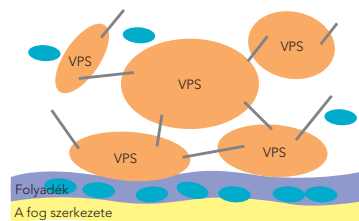
# Miért VPES™ ?

Az EXA'lence kifejlesztésének célja a fogászat új szintre emelése volt, ahol a lenyomatvétel mindig kiszámítható.

A lenyomatvétellel kapcsolatos általános probléma a preparált fog vérzésének vagy a cerviculáris folyadékának kontrollálása.

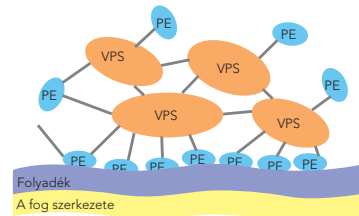
A hagyományos VPS anyagok esetében egy felületaktív adalékkal érik el, hogy az egyébként hidrofób anyag hidrofíli módon viselkedjen. Valójában az adalék hajlamos kioldódni, amint nedvesség éri, mely csökkenő folyékonyságban, valamint hézagok és buborékok képződésében mutatkozik meg.

Az EXA'lence-re jellemző hidrofilitás és nedvesíthetőség révén Ön képes lesz a fog legapróbb részleteinek pontos visszaadására, még nedves környezetben is.



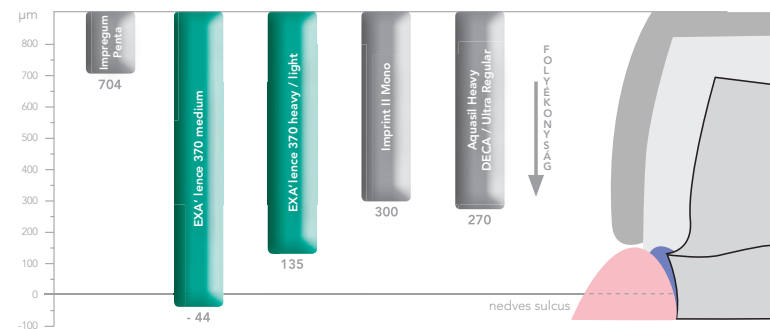
Kötés során az anyagból kiválik a felületaktív adalék

A GC új VPES™ lenyomatanyaga a kötési idő alatt is végig hidrofíli marad, így a legapróbb részletek is tökéletesen visszaadhatók válnak.

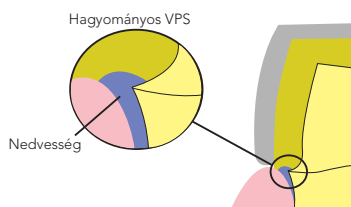


Az új összetételnek köszönhetően a tökéletesen integrált hidrofíli komponens nem válik ki

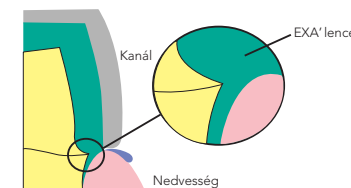
Egy független tanulmány kimutatta, hogy az EXA'lence adja a legkiválóbb eredményeket nedves körülmények között! Az EXA'lence mélyen befolyik a barázdákba, még nedves körülmények között is.



<sup>1</sup>477 Wetting behaviour of Polyvinylsiloxane-Polyethers in Semi Clinical Model (CCIB), B. WÖST-MANN<sup>1</sup>, M. ZENGINEL<sup>1</sup>, P. REHMANN<sup>2</sup>, and M. BALKENHOL<sup>1</sup>, <sup>1</sup>Justus-Liebig-University, Giessen, Germany, <sup>2</sup>Justus-Liebig-University Giessen, Giessen, Germany



Klinikai következtetés: a hidrofíli A-szilikon az intraorális kötés során leválik a nedves felületekről



Klinikai következtetés: intraorális kötés során a nedves felszín vonzza az EXA'lence-t, így szorosan érintkezik a fogfelszínnel

## Kiszerezések

**EXA'lence 48 ml Patron**  
Utántöltő: 2x 48 ml patron és 6 keverőcsőr, gyors vagy normál kötés  
Az alábbi viszkozitásokban kapható: Extra Light Body, Light Body, Medium Body (Monophase), Heavy Body és Heavy Body Rigid

**EXA'lence Putty**  
Standard csomag: 500 g (278 ml) bázis + 500 g (278 ml) katalizátor + tartozékok  
Klinikai csomag: 5 x 500 g (278 ml) bázis + 5 x 500 g (278 ml) katalizátor + tartozékok

**GC EXA'lence, Technic Kit Monophase 370 ml**  
1x 370 ml patron Medium Body (Monophase), 10x dinamikus keverőcsőr, 1x Bayonet zárógyűrű, 1x üveg adhezív

**GC EXA'lence, Technic Kit Wash Heavy 370 ml**  
1x 370 ml patron Heavy Body Fast, 10x dinamikus keverőcsőr, 1x Bayonet zárógyűrű, 1x 48 ml patron Light Body Fast, 1x 48 ml patron Extra Light Body Fast, 12x keverőcsőr, 1x doboz Impression Separation Wafers, 12x intraorális csőr, 1x adhezív

GC Europe számos EXA'lence technikai csomagot hoz forgalomba, melyek az egyes lenyomatvételi technikákhoz szükséges anyagok válogatásait tartalmazzák. A részletekről érdeklődjön a GC területi képviselőjénél.

## Kapcsolódó termékek

**Dynamic Mixer**  
Az EXA'lence teljesen kompatibilis számos keverőeszközzel, így megfelelő befektetés a rendelő számára anélkül, hogy újabb kiegészítő berendezést kellene megvásárolni.



**GC Universal Dispenser II**  
Univerzális adagoló az összes patronos GC lenyomat vagy alábélelő anyaghoz.

**GC Trays**  
Hogy a helyreállítás már az első alkalommal pontosan illeszkedjen, kiemelkedő fontosságú a megfelelő kanal kiválasztása. Akár fogas, fogatlan vagy harapás regisztráló kanalat keres, nálunk megtalálja az igényeinek megfelelőit. Elvégre, a GC kínálja a kanalak legszélesebb választékát Európában.



**GC Impression Separation Wafer**  
Hogy továbbfejlesszük az Ön lenyomatvételi technikáját, kifejlesztettük az Impression Separation Wafer rendszert, egy egyszerű technikát, mely segítségével egyéni kanalat készíthet a hagyományos lenyomatkanalából.

**GC EUROPE N.V.**  
Head Office  
Researchpark Haasrode-Leuven 1240  
Interleuvenlaan 33  
B - 3001 Leuven  
Tel. +32.16.74.10.00  
Fax. +32.16.40.48.32  
info@gceurope.com  
www.gceurope.com

**EXA'lence 370**  
Standard készlet: 1 x 370 ml patron + 10 dinamikus keverőcsőr + 1 Bayonet zárógyűrű, normál vagy gyors kötés, Heavy Body vagy Medium Body viszkozitás  
Utántöltő: 2 x 370 ml patron, normál vagy gyors kötés, Heavy Body vagy Medium Body viszkozitás  
Klinikai csomag: 6 x 370 ml patron, normál vagy gyors kötés, Heavy Body vagy Medium Body viszkozitás

**GC EXA'lence, Technic Kit Wash Putty**  
1x standard csomag putty, 1x 48 ml patron Light Body Regular, 1x 48 ml patron Extra Light Body Regular, 12x keverőcsőr, 12x intraorális csőr, 1x doboz Impression Separation Wafers, 1x adhezív

**GC EXA'lence, Technic Kit 1-step Heavy 370 ml**  
1x 370 ml patron Heavy Body Regular, 1x 48 ml patron Light Body Regular, 1x 48 ml patron Extra Light Body Regular, 10x dinamikus keverőcsőr, 1x Bayonet zárógyűrű, 12x keverőcsőr, 12x intraorális csőr, 1x adhezív

**GC Tray Adhesive**  
A kanalak belsejét - akár perforált, akár nem - mindig be kell vonni GC Tray Adhesive-vel, hogy megelőzze az anyag elhúzóódását vagy eltorzulását a kanal eltávolításakor. Az adhezív alkalmazása szintén segít a polimerizációt és a termikus zsugorodást a középpont helyett a kanal fala felé irányítani.



**Exabite II**  
Ne csak az EXA'lence-szel készített kiváló lenyomatokkal segítse technikus munkáját, hanem a páciens harapásának kiváló minőségű rögzítésével is. Az Exabite II egy jól bevezetett harapásrögzítő anyag a GC-től, melyet kifejezetten az okkluzális terület rögzítésére fejlesztettek ki. Az Exabite II egy vinil-polisziloxán lenyomatanyag, mely kiváló kezelési és pontossági tulajdonságokkal rendelkezik, könnyen eltávolítható, és gyorsan köt.

**GC EUROPE N.V.**  
GC EEO - Hungary  
Árok u. 10/B  
H - 2040 Budaörs  
Tel. +36.23.805.805  
Fax. +36.23.805.806  
hungary@eoo.gceurope.com  
www.eoo.gceurope.com

## EXA'lence™ a GC-től A lenyomatanyagok következő generációja



Precizitás és  
kimagasló eredmény  
A tökéletes  
lenyomat  
készítéséért minden  
körülmények között  
- újra és újra



# A lenyomatanyagok következő generációja

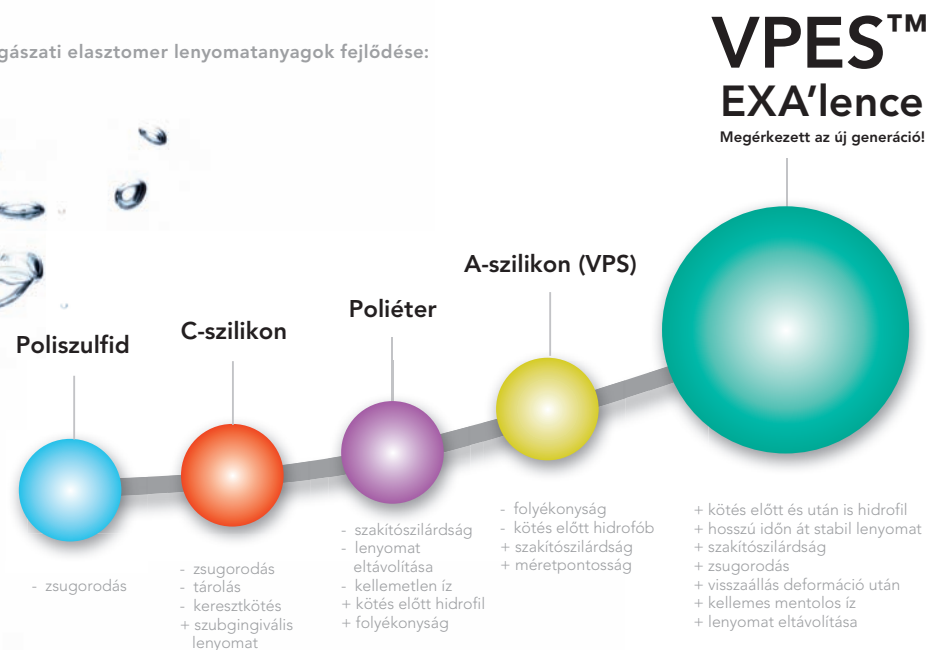
Komoly ismeretekkel a kémia terén és számos, már megalkotott fogászati megoldással a háta mögött a GC most egyesítette két kiváló anyag legjavát, mely által megszületett a lenyomatanyagok legújabb generációja: **Vinyl PolyEther Silicone (VPES™)**.

Az EXA'lence a GC Europe megoldása a **precíz, részletgazdag lenyomatvételhez**. A szájon belüli **nedvesség és a kiszámíthatatlan körülmények** ellenére az EXA'lence-szel bármikor pontos lenyomatot készíthet.

Amit az EXA'lence kínál:

- Valóban hidrofil összetétel
- Kimagasló folyékonyság a sulcusban
- Kimagasló rugalmasság, deformáció nélkül
- Magas szakítószilárdság
- Kellemes, mentolos íz

A fogászati elasztomer lenyomatanyagok fejlődése:



# Egy anyag, lehetőségek sokasága

## INDIKÁCIÓ

Teljes fogsor

## 1 LÉPÉS - 1 ANYAG

A monophasz anyagot egyrésről a stabil alap kialakítására alkalmazzák. Ugyanezt az anyagot fecskendezik a preparáció köré minden részlet reprodukálása érdekében.

## Technic Kit Monophase 370

## INDIKÁCIÓK

Inlay-k, héjak, onlay-k, részleges koronák, preparáció nélküli lenyomat, pick-up lenyomat, implantátumok, koronák és hidak

## 1 LÉPÉS - 2 ANYAG

A Heavy Body anyagok stabil alapot képeznek a kanálon. A Light Body vagy Extra Light korrekciós anyagok bevonják a fogat, tökéletesen részletes reprodukciót biztosítva.

## Technic Kit One Step Heavy 370

## INDIKÁCIÓK

Koronák, hidak, primer korona

## 2 LÉPÉS - 2 ANYAG

Elő-lenymat készül Putty vagy Heavy Body anyag segítségével, ezzel kialakítva a stabil alapot. A lenyomatanyag megvágása után (GC Separation Wafer alkalmazásakor erre nincs szükség), a második lenyomatot egy Extra Light Body vagy Light Body anyaggal ajánlott levenni a precizitás érdekében.

## Technic Kit Wash Heavy 370 (gyors készlet)

## Technic Kit Wash Putty (általános készlet)

