

KEZELÉSI JAVASLAT

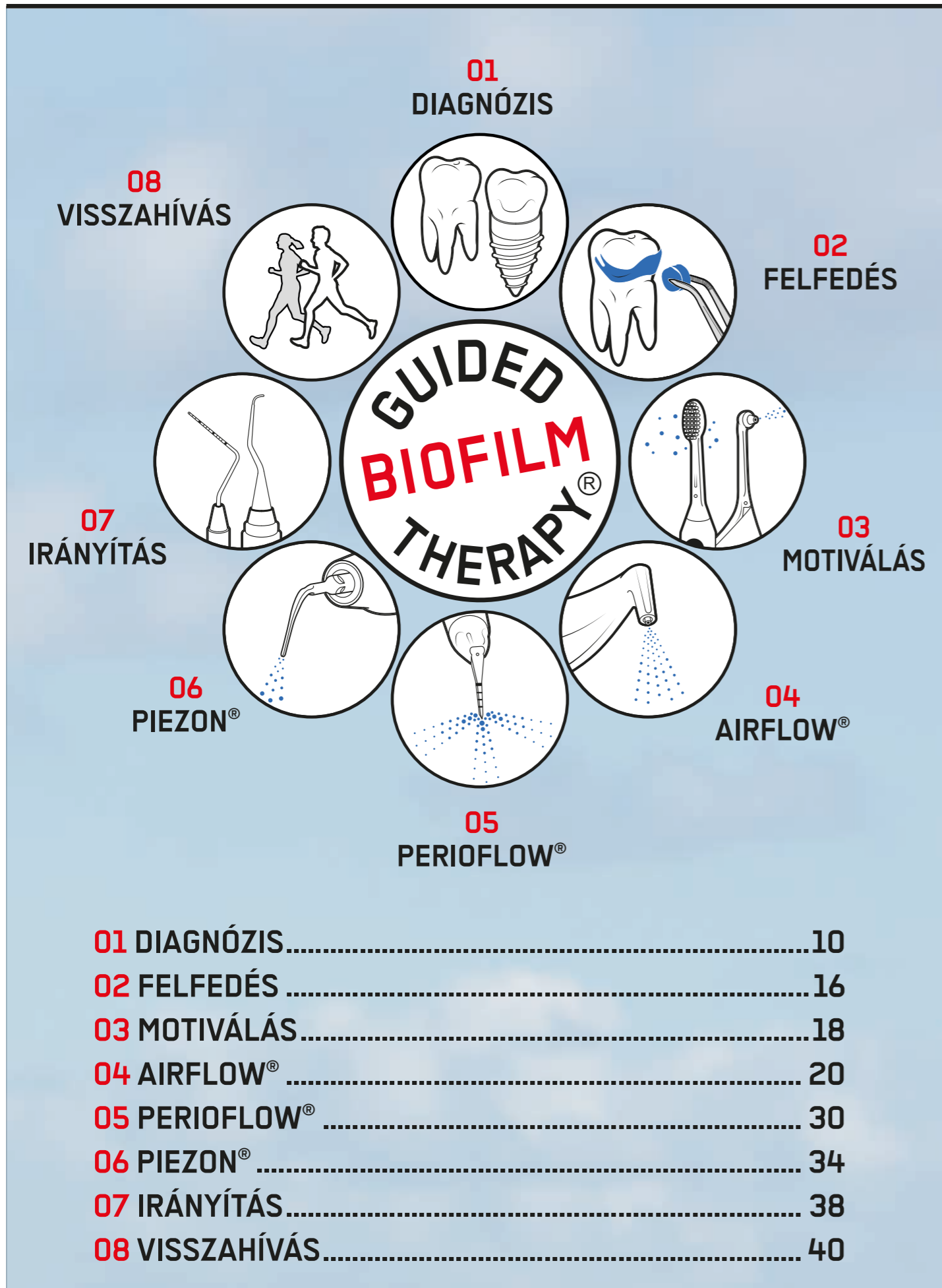


"I FEEL
GOOD"

GUIDED
BIOFILM
THERAPY®

EMS 
MAKE ME SMILE.

A DOKUMENTUM CÉLJA



► A dokumentum célja, hogy a AIRFLOW® Prophylaxis Master (REF FT-229) és AIRFLOW® One (REF FT-230) felhasználói számára alapvető óvintézkedéseket és kezelési javaslatokat nyújtson a természetes, pótoltt fogakon és implantátumokon lerakódott biofilm, szennyeződés és fogkő eltávolítására.

► Az AIRFLOW®, PERIOFLOW® és PIEZON® megfelelő sorrendje a globális protokoll szerint lehetővé teszi az optimális hatékonyságot, kényelmet és biztonságot. Ennek érdekében összegeztük a javaslatainkat az Irányított Biofilm Terápiában, amely követi a Periodontológia Európai Szövetsége (European Federation of Periodontology (EFP)) Otthoni Ápolásának Hivatásos Mechanikus Plakk Eltávolítási (Professional Mechanical Plaque Removal (PMPR)) és Szájhygiénés Utasításait (Oral Hygiene Instructions (OHI)).

► A 8 lépésből három leírja az egyes technológiáink használatát; a többi lépés leírja, hogyan kell előkészíteni, diagnosztizálni, irányítani és biztosítani a biofilm és fogkő eltávolítást.

► A Kezelési Javaslatok és az eszközök Használati Útmutatói elérhetők elektronikus formában és a jelen dokumentáció részeként is. Ha mégis szeretne nyomtatott másolatot kapni, díjmentesen kérhet egyet weboldalunkon, telefonon vagy levél formájában, és 7 napon belül megkapja.

► A Kezelési Javaslatok (FB-648 dokumentum sorozat), illetve a eszköz Használati Útmutatója PDF formátumban elérhető és letölthető ems-instruction.com weboldalon az FT-229 Termék/ Kulcs Kóddal az AIRFLOW® Prophylaxis Master termékhez és az FT-230 Termék/ Kulcs Kóddal az AIRFLOW® One termékhez. Ennek olvasásához PDF-olvasó szükséges, amely ugyanezen oldalról szintén elérhető.

► Létfontosságú, hogy először elolvassa és megértse a teljes Használati Útmutatót, mielőtt működtetné és használná az eszközt és a kapcsolódó tartozékokat. A Kezelési Javaslatok a termék Használati Útmutatójának szerves

része és a dokumentumok kiegészítik egymást.

► Javasoljuk, hogy rendszeresen látogassa weboldalunkat, hogy konzultáljon és/vagy letöltse az eszközének legfrissebb dokumentációját az ems-instruction.com weboldalról.

► További információkért és segítségért vegye fel a kapcsolatot az EMS technikai támogatásával vagy a helyi EMS képviselőjével.

► Ez a dokumentum mindig legyen a közelében.

⚠ Először mindig olvassa el a Használati Útmutatót az egyes eszközökhöz kapcsolódóan, és hivatkozzon a benne található Rendeltetésszerű Használat, Rendeltetésszerű Használó, Betegpopuláció, Ellenjavallatok, Általános Óvintézkedések és Kompatibilitás részekre. Bizonyos eszközkorlátozások és eltérések jelentkezhetnek.

- ⚠ ÁLTALÁNOS FIGYELMEZTETÉS
- ! KÖTELEZŐ INTÉZKEDÉS
- 👤 VISELJEN VÉDŐMASZKOT
- 👁️ VISELJEN VÉDŐSZEMÜVEGET
- 👐 MOSSON KEZET
- 🧤 VISELJEN VÉDŐKESZTYŰT
- ☞ NE IGYON KÁVÉT
- ☞ NE DOHÁNYOZZON
- ☞ NE IGYON SZÍNEZETT ITALOKAT

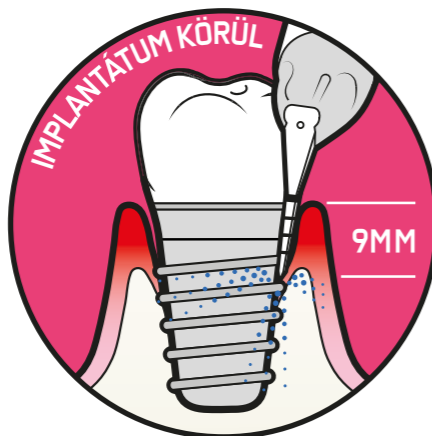
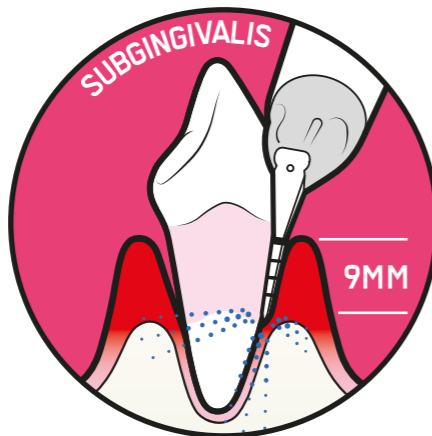
- 📖 ELEKTRONIKAI HASZNÁLATI UTASÍTÁSOK
- 📖 HASZNÁLATHOZ OLVASSA EL AZ ÚTUTATÓT
- 🚫 NE TEGYE / NEM KOMPATIBILIS
- ✅ MEGENGEDETT / KOMPATIBILIS
- 🕒 IDŐVEL KAPCSOLATOS JAVASLATOK
- 💧 VÍZÁRAMLÁS SZINTJE
- 📶 ENERGIA SZINTJE
- 🏭 GYÁRTÓ
- CE ORVOSI ESZKÖZ CE JELZÉSE ÉS AZ ÉRINTETT BEJELENTETT SZERVEZET SZÁMA

GBT ALKALMAZÁSOK

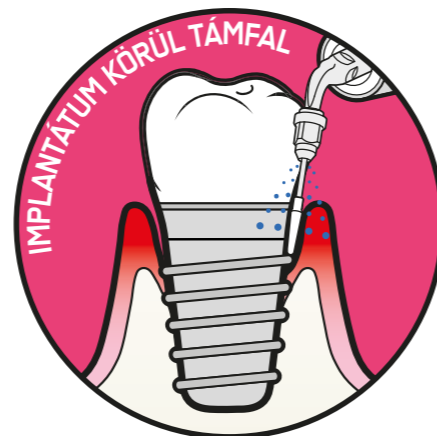
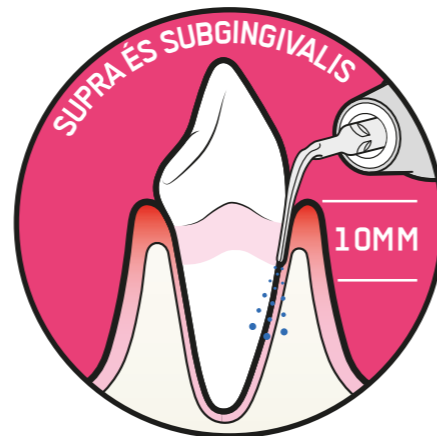
▶ AIRFLOW®



▶ PERIOFLOW®



▶ PIEZON®



- A GBT A JÁTÉKVÁLTÓ**
- ▶ ELŐRE MEGELŐZŐ,
 - ▶ MINIMÁLISAN INVAZÍV,
 - ▶ FÁJDALOMMENTES*,
 - ▶ GYENGÉD ÉS BIZTONSÁGOS



*A dokumentumban a NO PAIN (FÁJDALOMMENTES) akkor alkalmazható, ha az EMS használati útmutatójának és/vagy a Svájci Fogászati Akadémia tréningjének megfelelően használják.

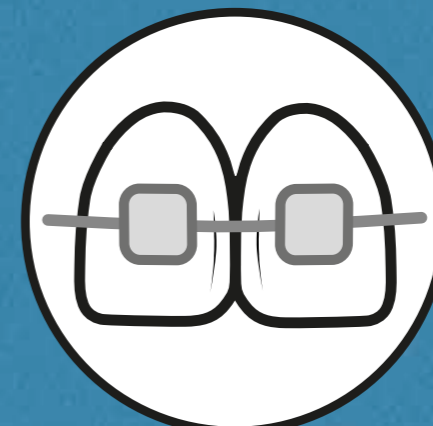
MEGELŐZÉS, KARBANTARTÁS ÉS ÁPOLÁS A BIOFILM, SZENNYEZŐDÉS ÉS FOGKŐ ELTÁVOLÍTÁSÁHOZ A TERMÉSZETES, PÓTOLT FOGAKRÓL ÉS IMPLANTÁTUMOKRÓL.



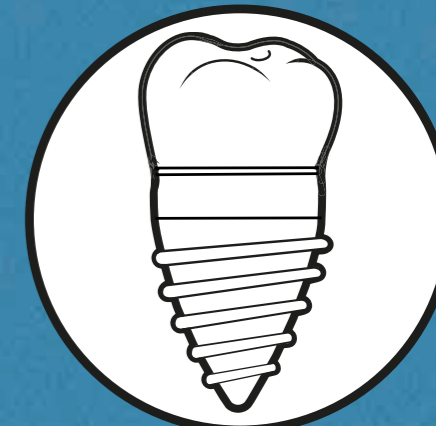
▶ A GBT MUNKÁK AZ ÖSSZES DENTÁLT GYAKORLATOKRÓL



ÁLTALÁNOS FOGKEZELÉS



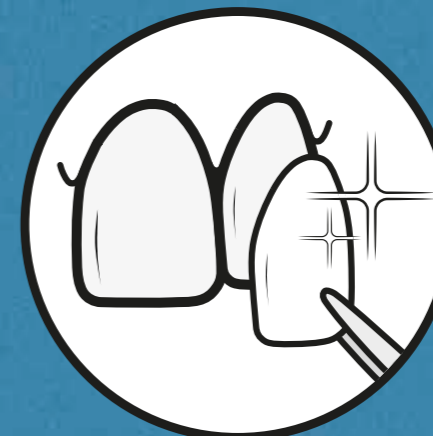
ORTHODONTOLÓGIA



IMPLANTOLÓGIA



PEDODONTOLÓGIA



ESZTÉTIKUS FOGÁSZAT



PERIODONTOLÓGIA



GERODONTOLÓGIA



ENDODONTOLÓGIA

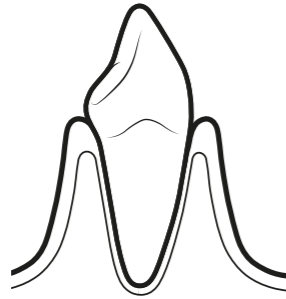


SZÁJSEBÉSZET

A GBT CÉLJA

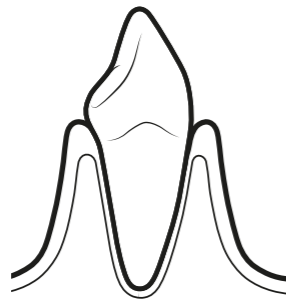


EGÉSZSÉGES FOGAK MEGŐRZÉSE



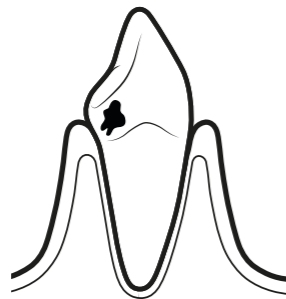
► A GBT minimálisan csökkenti az áramellátás és a kézi műszerek használatát. A AIRFLOW® minimálisan invazív mindenféle fogászati szövetre: dentin, cement, zománc és íny. Minimális kopás a maximális kényelemért: A GBT lehetővé teszi a beteg számára, hogy sokkal hosszabb ideig élvezze a természetes fogakat és implantátumokat.

MEGELŐZI A SZUVASODÁST



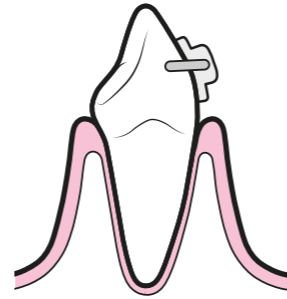
► A biofilm nem mindig látható a szabad szemmel. A biofilm felfedése segít eltávolítani az egészet. A GBT megakadályozza a fogszuvasodást és az ínybetegséget gyermekek és felnőttek számára. Nincs biofilm = Nincs cukorka.

SZUVASODÁS FELISMERÉSE KORAI FÁZISBAN



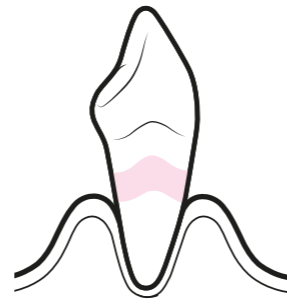
► A szuvasodás gyakran olyan helyen alakul ki, amely nem elérhető a polírozó gumival vagy fogkefével, beleértve fogközi területeket, gödröket és repedéseket. Az AIRFLOW® mindet kitisztítja. A végső ellenőrzés egy pontosabb, precízebb korai szuvasodás felismerést biztosít a tiszta felületeken. Emellett a fluorid is könnyebben képes tisztítani a fogakat a továbbiakban.

ORTHODONTOLÓGIAI BETEGEK KEZELÉSE



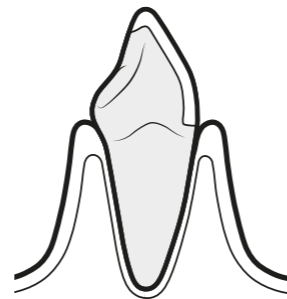
► Az orthodontológiai készülékek növelik a biofilm növekedést olyan területeken, amelyek nem elérhetők a mindennapi fogmosás és hagyományos megelőzés során. A biofilm sűrűsödést, fogínygyulladást és fogszuvasodást okoz. Az AIRFLOW® a PLUS porral eltávolítja a biofilmet azáltal, hogy teljes mértékben hozzáfér a kritikus területekhez, biztonságos és hatékony a fogakra és a fogazatra nézve. Megelőzi a fogszuvasodást és a hyperplasiát.

ÍNY RECESSZIÓ KEZELÉSE



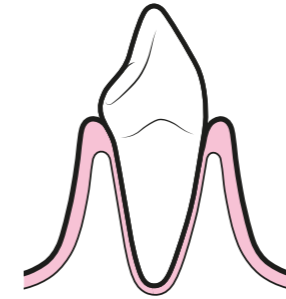
► Távolítsa el a felfedett biofilmet a fogazatról az AIRFLOW® PLUS por segítségével és hagyja abba, amikor a színezés eltűnt. A GBT az egyetlen protokoll, amely garantálja a minimális invazivitást közvetlen vizuális vezérlés által. Az AIRFLOW® PLUS por melegített vízzel maximális kényelmet és minimális érzékenységet nyújt.

ESZTÉTIKUS FOGPÓTLÁS MEGŐRZÉSE



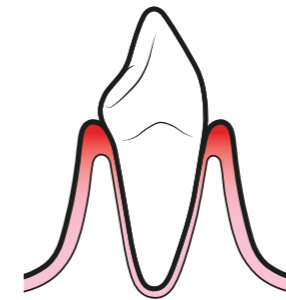
► Az íny recesszió kritikus az esztétikus fogpótlásnál. Ennek elkerülése érdekében a biofilmet rendszeresen el kell távolítani. A GBT megőrzi mosolyát a hatékony és gyengéd biofilm eltávolítással a pótolta fogak szélénél. A GBT távol tartja a szennyeződések és az elszíneződéseket.

EGÉSZSÉGES LÁGY SZÖVETEK MEGŐRZÉSE



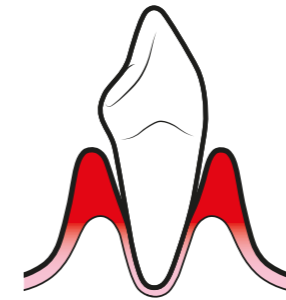
► GBT 4. lépés AIRFLOW® eltávolítja a biofilmet minimálisan invazív módon. Az AIRFLOW® PLUS por bizonyítottan gyengéd a gingiva és más lágy szövetekkel, míg a forgó és más kézi eszközök károsíthatják azokat.

GINGIVITIS KEZELÉSE



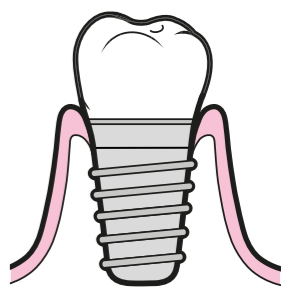
► AIRFLOW® PLUS por könnyen és biztonságosan távolítja el a biofilmet és a fiatal fogkövet a korona és sulcus felületekről. PIEZON® PS NO PAIN eszköz minimálisan invazív módon távolítja el a fennmaradó fogkövet.

PERIODONTITIS KEZELÉSE



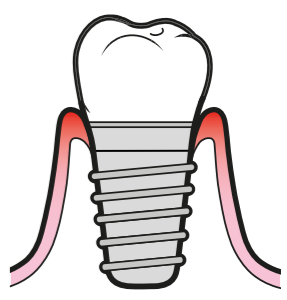
► PERIOFLOW® és PLUS por megőrzi a cementet a periodontal karbantartás közben. Hatékonyan eltávolítja a subgingivalis biofilmet az üledékes mély zsebekben. PIEZON® PS NO PAIN eszköz eltávolítja a maradék fogkövet minimálisan invazív módon. A végső ellenőrző felderítés biztosítja, hogy ne maradjon fogkő.

IMPLANTÁTUM MEGÓVÁS



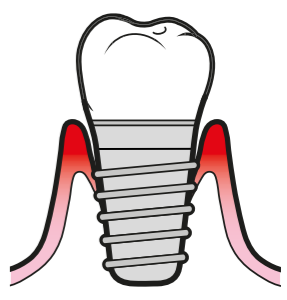
► A GBT lépések minimálisan invazív módszert biztosítanak az implantátum felületek megóvásához. 04 AIRFLOW® és 05 PERIOFLOW® a PLUS porral gyengéd az implantátum felületekkel, míg a fém eszközök megkarcolhatják azokat.

NYÁLKAHÁRTYA-GYULLADÁS KEZELÉSE



► AIRFLOW® és PLUS por biztonságosan éri el és tisztítja a legkisebb keménységet az implantátum felszíneken az optimális biofilm eltávolításhoz, miközben gyengéd a peri-implantáris szövetekkel. A GBT az implantátum karbantartás korszerű megközelítése.

PERI-IMPLANTITIS KEZELÉSE



► PERIOFLOW® PLUS porral eltávolítja a subgingivalis biofilmet a peri-implantátum vérzés utolérhetetlen korlátozásával. A PIEZON® PI eszköz eltávolítja a maradék támfal fogkövet, megőrizve az implantátum felületet.

08 VISSZAHÍVÁS

EGÉSZSÉGES BETEG = BOLDOG BETEG

- ▶ A visszahívás gyakoriságát a kockázat felmérésnek megfelelően állítsa be
 - ▶ Kérdezze meg a betegétől, hogy tetszett-e neki a kezelés

07 IRÁNYÍTÁS

CSALJON MOSOLYT A BETEGE ARCÁRA

- ▶ Végezzen egy utolsó ellenőrzést a fennmaradó biofilm után
- ▶ Győződjön meg róla, hogy a fogkő teljesen el van távolítva
- ▶ Pontos diagnosztizálja a fogszuvasodást
 - ▶ Védjen fluoriddal

06 PIEZON®

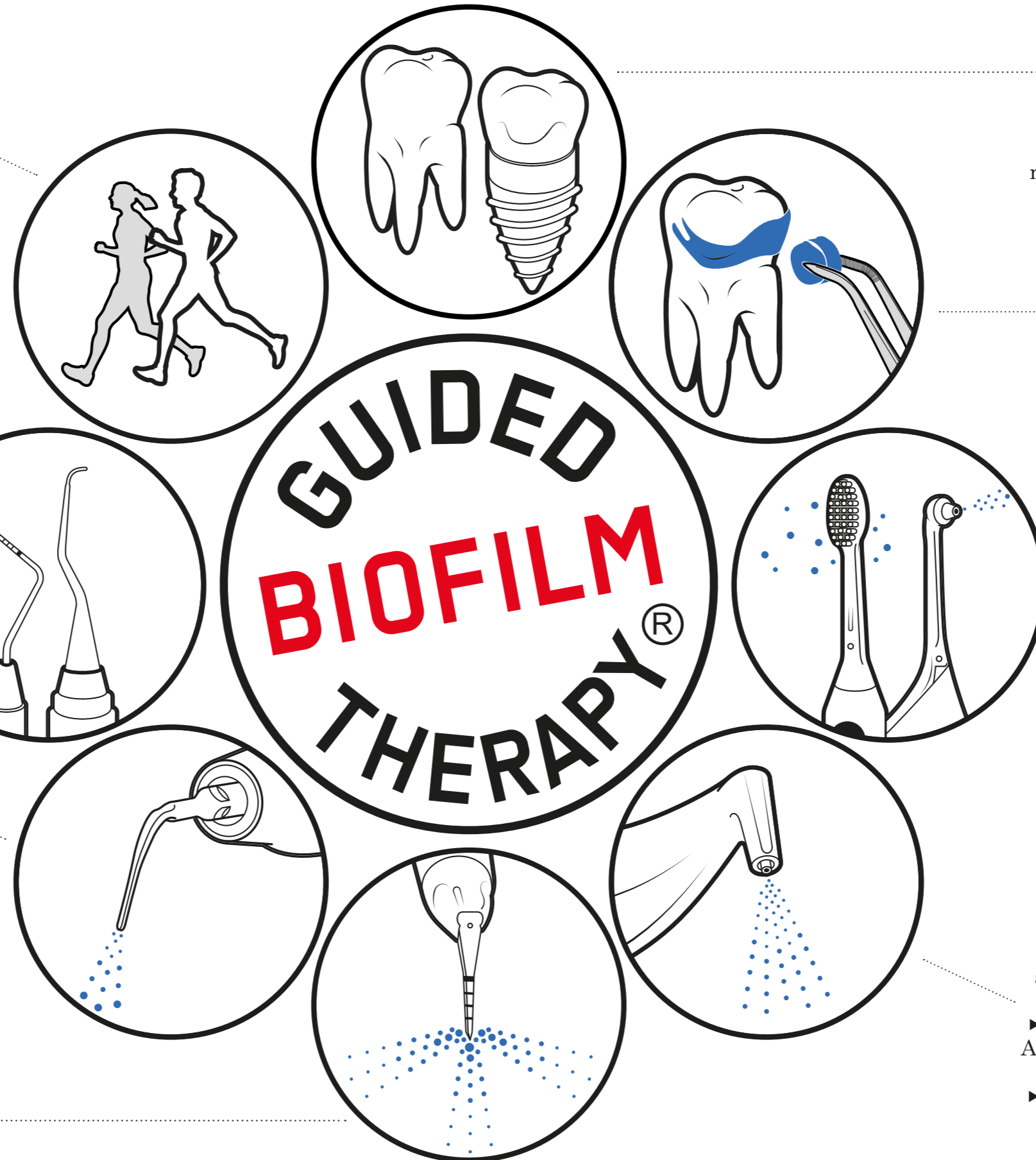
MARADÉK FOGKŐ ELTÁVOLÍTÁSA

- ▶ Használja a minimálisan invazív EMS PIEZON® PS eszközt supra- és sugingivalisan 10 mm-ig
 - ▶ Tisztítsa a > 10 mm zsebeket mini kürettel
- ▶ Használja az EMS PIEZON® PI eszközt implantátumok és fogpótlások körül

05 PERIOFLOW®

BIOFILM ELTÁVOLÍTÁSA 4 - 9 MM-IG ZSEBEKBE

- ▶ Használja a AIRFLOW® PLUS Port a természetes fogakon, mély zsebekben, gyökér szétágazásokon vagy implantátumokon
 - ▶ Használja a PERIOFLOW® fúvókán jelölt mélységet



01 DIAGNÓZIS

VIZSGÁLJON MEG ÉS TÁRJON FEL MINDEN KLINIKAI ESETET

- ▶ Egészséges fogak, fogszuvasodások, gingivitis, periodontitis
 - ▶ Egészséges implantátumok, nyálkahártya-gyulladás, peri-implantitis
- ▶ Kezdjen a BacterX® Pro szájjvízzel történő öblítéssel

02 FELFEDÉS

TEGYE LÁTHATÓVÁ A BIOFILMET

- ▶ Mutassa meg a betegnek a felfedett biofilmet és a problémás területeket
 - ▶ A színezés segít a biofilm eltávolításban
- ▶ Miután a biofilmet eltávolította, a fogkövet könnyebb érzékelni

03 MOTIVÁLÁS

HÍVJA FEL A FIGYELMET ÉS TANÍTSON

- ▶ Helyezze a hangsúlyt a megelőzésre
- ▶ Vezesse rá betegeit a szájhigiénéjára
- ▶ EMS javasoljon Sonicare fogkeféket és interdentalis fogkeféket vagy Airfloss Ultra-t

04 AIRFLOW®

BIOFILM, ELSZÍNEZŐDÉSEK ÉS FIATAL FOGKŐ ELTÁVOLÍTÁSA

- ▶ Használjon AIRFLOW®-t a természetes fogakra, pótoltt fogakra és implantátumokra
- ▶ Supra- és subgingivalisan 4 mm-ig a AIRFLOW® PLUS 14 µm port használja az eltávolításhoz
- ▶ Távolítsa el a maradék elszíneződést a zománcra a AIRFLOW® CLASSIC Comfort porral.
- ▶ Egyúttal távolítsa el a fogínyről, nyelvről és szájpadról

DIAGNÓZIS

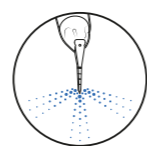
ALKALMAZKODÁS KÜLÖNLEGES IGÉNYEKHEZ:

⚠ Először olvasson el minden ellenjavallatot az útmutatóban.

A FŐ ELLENJAVALLATOKAT ALUL ÖSSZEFOGLALTUK:



AIRFLOW®



PERIOFLOW®



PIEZON®

Súlyos vagy bizonytalan felső légúti fertőzés, krónikus bronchitis/asthma.



Terhes és szoptató betegek.



Súlyos gyulladás és/vagy oszteonekrózis.



Szív-pacemaker, defibrillátor és bármilyen implant elektronikus eszköz.



JAVASLAT

Sószegény diétás betegeknél.



Használjon PLUS-t

Ízaromára allergiás.



Használjon PLUS vagy Classic Semlegest

Allergiás Erythritol porra vagy Chlorhexidinre.



Használjon PERIO

Allergiás Glicerín porra (Glycocol).
Ne használjon PERIO port.



Használjon PLUS-t

⚠ Biszfoszfonát terápiás betegenél az AIRFLOW® és/vagy PERIOFLOW® alkalmazásának döntését a fogorvos/ orvos hozza meg a beteg szájhygiéniájának egészséges alapján.

ELŐKÉSZÍTÉS



BETEG ELŐKÉSZÍTÉSE:

KEZDJEN A BACTERX® PRO¹ SZÁJVÍZZEL TÖRTÉNŐ ÖBLÍTÉSSEL

! A saját és betege védelme érdekében, kezdjen a beteg szájának BacterX® Pro szájvízzel történő 20-30 másodperces öblítésével.



EMS BACTERX® PRO
0.1% CHLORHEXIDINE
0.08% FLUORID



VISELJEN VÉDŐSZEMÜVEGET

⚠ A szem védelme kötelező!
Javallott emellett eltávolítani a beteg szemüvegét és kontaktlencséjét. A maximális betegkomfort és a kezelési területen való jobb hozzáférés érdekében javasolt az ajak és az arcvédők védelme (például az OpraGate). Ha nem használja, legalább kakaóvaját vagy azzal megegyező készítményt alkalmazzon.



Kép: Dent. Mathieu Deudon jóvoltából

FOGORVOS ELŐKÉSZÜLETE:

VÉDJE MAGÁT AZ ALÁBBI INTÉZKEDÉSEKKEL:



VISELJEN VÉDŐMASZKOT



VISELJEN VÉDŐSZEMÜVEGET



MOSSA MEG A KEZÉT



VISELJEN VÉDŐKESZTYÚT

Az AIRFLOW® és/vagy PERIOFLOW® alkalmazásának döntését fertőző vagy fertőzésveszélyes betegeken a fogorvosnak/ orvosnak kell meghoznia az egyéni védelem, a beteg fertőzésének kockázata és az egyes országok jogszabályozása alapján.

⚠ A legtöbb fogászati eljárás aerosolt idéz elő, amely klinikai fertőzés kockázatát jelentheti. Győződjön meg róla, hogy megfelelő oltással rendelkezik!

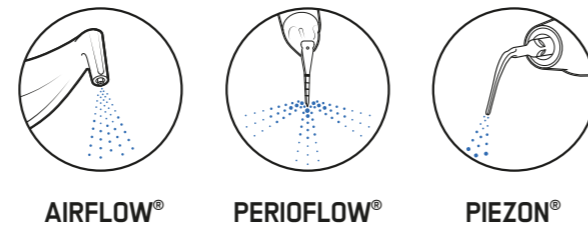
¹ Ha az Ön országában elérhető

DIAGNÓZIS

KEZDETI TERÁPIA

A kezdeti terápia során az AIRFLOW® nem biztos, hogy a legjobb hatékonysággal működik akut gyulladás és általános súlyos fogkővesedés esetén. Ilyen esetekben javasolt eleinte a PIEZON® PS vagy P eszköz használata.

TERMÉSZETS FOGAKON



	AIRFLOW®	PERIOFLOW®	PIEZON®
<p>EGÉSZSÉGES</p> <ul style="list-style-type: none"> ▶ EGÉSZSÉGES GINGIVA ▶ NINCS VÉRZÉS VIZSGÁLATKOR 	✓	NEM SZÜKSÉGES	✓ PS CSÚCS HA FOGKŐ
<p>GINGIVITIS</p> <ul style="list-style-type: none"> ▶ KESKENY ZSEB ▶ NINCS CSONTVESZTESÉG ▶ VÉRZÉS VIZSGÁLATKOR 	✓ 4 mm	NEM SZÜKSÉGES	✓ PS CSÚCS HA FOGKŐ
<p>PERIODONTITIS</p> <ul style="list-style-type: none"> ▶ MÉLY ZSEB ▶ CSONTVESZTESÉG ▶ VÉRZÉS VIZSGÁLATKOR ▶ NINCS GENNYKÉPZŐDÉS 	✓ 4 mm	✓ 9 mm	✓ 10 mm PS CSÚCS
<p>GENNYKÉPZŐDÉS</p> <ul style="list-style-type: none"> ▶ PERIODONTITIS ▶ CSONTVESZTESÉG ▶ VÉRZÉS VIZSGÁLATKOR ▶ GENNYKÉPZŐDÉS 	✓ CSAK SUPRA	⊘	✓ 10 mm PS CSÚCS

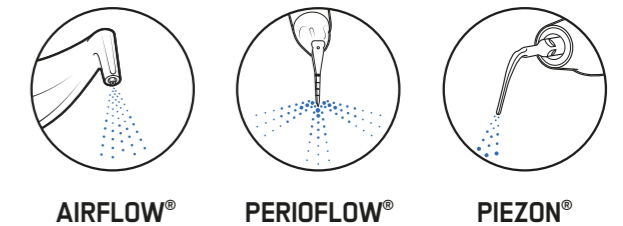
VIZSGÁLJON MEG ÉS TÁRJON FEL MINDEN KLINIKAI ESETET. EGÉSZSÉGES FOGAK, FOGSZUVASODÁS, GINGIVITIS, PERIODONTITIS. EGÉSZSÉGES IMPLANTÁTUMOK, NYÁLKAHÁRTYA-GYULLADÁS, PERI-IMPLANTITIS.



VIZSGÁLAT ÉS FELTÁRÁS

⚠ Az AIRFLOW® és PERIOFLOW® subgingivalis használata jó lágy-szövet állapotot és genny hiányát igényli.

IMPLANTÁTUMOKON



	AIRFLOW®	PERIOFLOW®	PIEZON®
<p>EGÉSZSÉGES</p> <ul style="list-style-type: none"> ▶ NINCS CSONTVESZTESÉG ▶ EGÉSZSÉGES GINGIVA ▶ NINCS VÉRZÉS VIZSGÁLATKOR ▶ NINCS GENNYKÉPZŐDÉS 	✓ 4 mm	✓ 9 mm	✓ PI CSÚCS HA FOGKŐ
<p>NYÁLKAHÁRTYA-GYULLADÁS</p> <ul style="list-style-type: none"> ▶ NINCS CSONTVESZTESÉG ▶ VÉRZÉS VIZSGÁLATKOR ▶ NINCS GENNYKÉPZŐDÉS 	✓ 4 mm	✓ 9 mm	✓ PI CSÚCS HA FOGKŐ
<p>PERI-IMPLANTITIS</p> <ul style="list-style-type: none"> ▶ CSONTVESZTESÉG ▶ VÉRZÉS VIZSGÁLATKOR ▶ NINCS GENNYKÉPZŐDÉS 	✓ 4 mm	✓ 9 mm	✓ PI CSÚCS HA FOGKŐ
<p>GENNYKÉPZŐDÉS PERI-IMPLANTITIS</p> <ul style="list-style-type: none"> ▶ CSONTVESZTESÉG ▶ VÉRZÉS VIZSGÁLATKOR ▶ GENNYKÉPZŐDÉS 	✓ CSAK SUPRA	⊘	✓ PI CSÚCS HA FOGKŐ

02 FELTÁRÁS

- ▶ A feltáró hatóanyag alkalmazását supragingivalisan és implantátumok, pótoltt fogak és orthodontológiai eszközök körül javasolt elvégezni.
- ▶ A biofilm feltárás nagyon fontos lépés a GBT protokollban.

MIÉRT KELL FELTÁRNI A BIOFILMET?

A GT a biofilm 100%-át akarja eltávolítani.

Ha a biofilmet láthatóvá teszi, sokkal gyorsabban és hatékonyan tudja eltávolítani azt.

Azt látja, amit eltávolít.

Emellett motiválja a beteget is a Száj Higiéniái Utasításokra (Oral Hygiene Instructions (OHI)).

Színeltávolítás = Biofilm-eltávolítás.



BIOFILM LÁTHATÓVÁ TÉTELE A SZÍN VEZETI A BIOFILM ELTÁVOLÍTÁST AMINT A BIOFILM EL VAN TÁVOLÍTVA, A FOGKÖVET KÖNNYEBBEN LEHET ÉRZÉKELNI



KULCSFONTOSSÁGÚ TÉNY

A német „Stiftung Warentest” független fogyasztói csoport (2015, 7. teszt) nyilvánosságra hozta, hogy a fogközi biofilmnek csak az 50%-a kerül eltávolításra egy hagyományos szakszerű fogtisztítás során.



A biofilm alig látható szabad szemmel; a feltárással (lásd: fent) nagyon sok biofilmet tesz láthatóvá.

ORTHODONTOLÓGIA

- ▶ A biofilm nem látható a fogakon vagy a fogszabályzókon.
- ▶ Ez egy kulcsfontosságú előny a beteg motiválásában és egy teljes AIRFLOW® biofilm eltávolítás engedélyezésében.

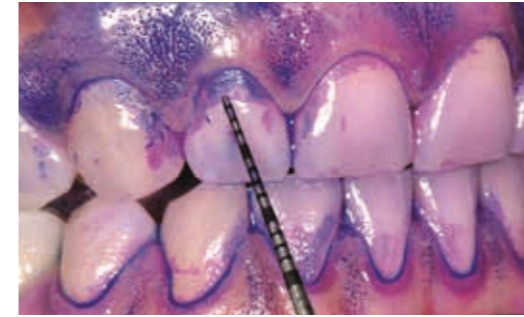


03 MOTIVÁLÁS

HÍVJA FEL A FIGYELMET ÉS TANÍTSON



- ▶ HANGSÚLY FEKTETÉSE A MEGELŐZÉSRE
- ▶ VEZESSE RÁ BETEGÉT A SZÁJHIGIÉNIÁRA
- ▶ JAVASOLJA A PHILIPS SONICARE ÉS FOGAK KÖZÖTTI FOGKEFÉKET



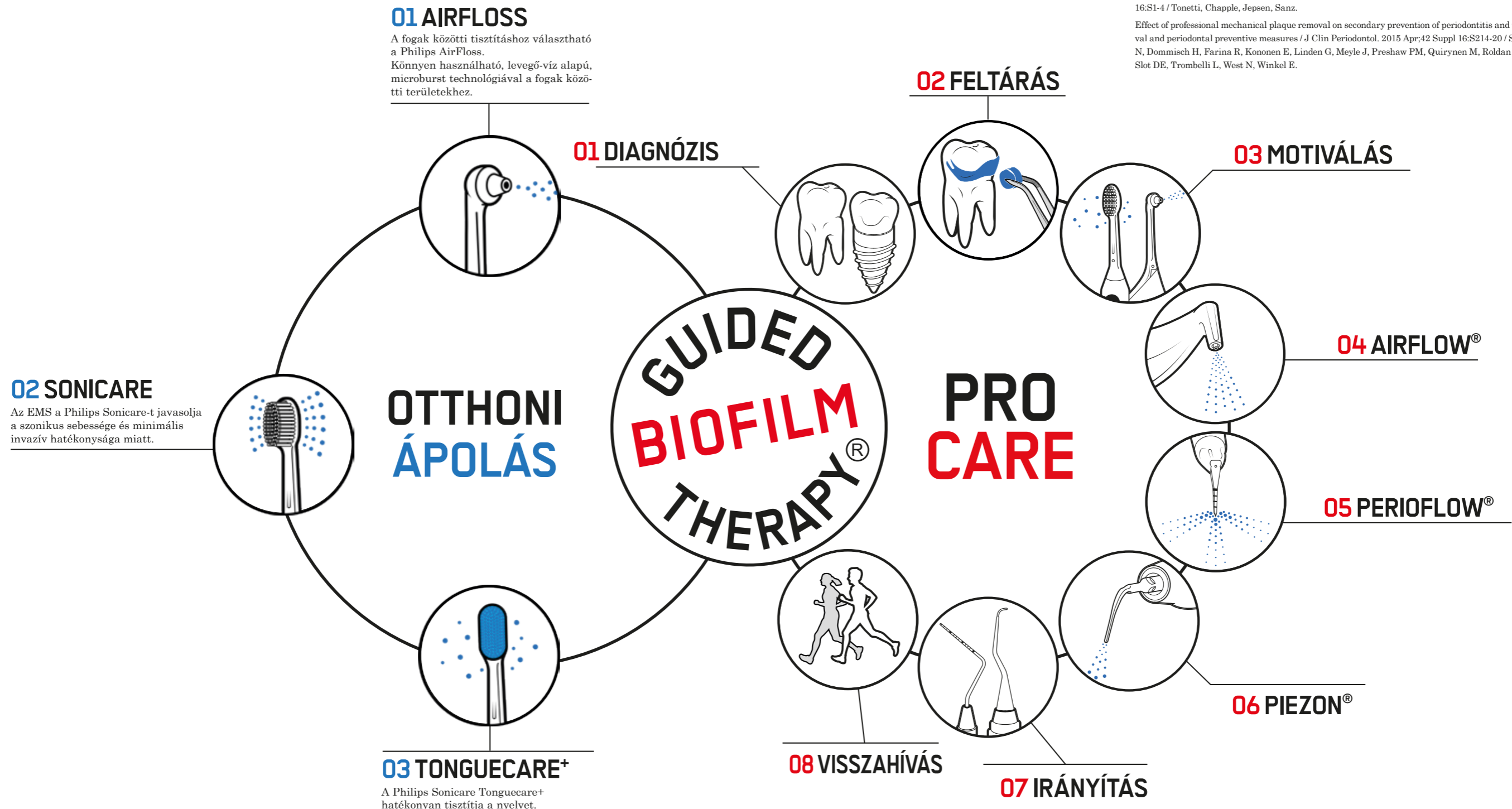
Prof. Magda Mensi jóvoltából

▶ Mutassa meg betegének a feltárt biofilmet hogy Szájhygiénias Utasításokat adhasson. A feltárt biofilm motiválja a beteget a fogmosási technikája javítására.

▶ Az Európai Periodontológiai Szövetség (European Federation of Periodontology (EFP)*) Konszenzusa: Az otthoni és szakszerű ápolás kötelező a természetes fogak és implantátumok megőrzése érdekében. Az EMS és a Philips összehangolta a koncepcióját a szájàpolás optimalizálása érdekében.

*Primary and secondary prevention of periodontal and peri-implant diseases / J Clin Periodontol. 2015 Apr;42 Suppl 16:S1-4 / Tonetti, Chapple, Jepsen, Sanz.

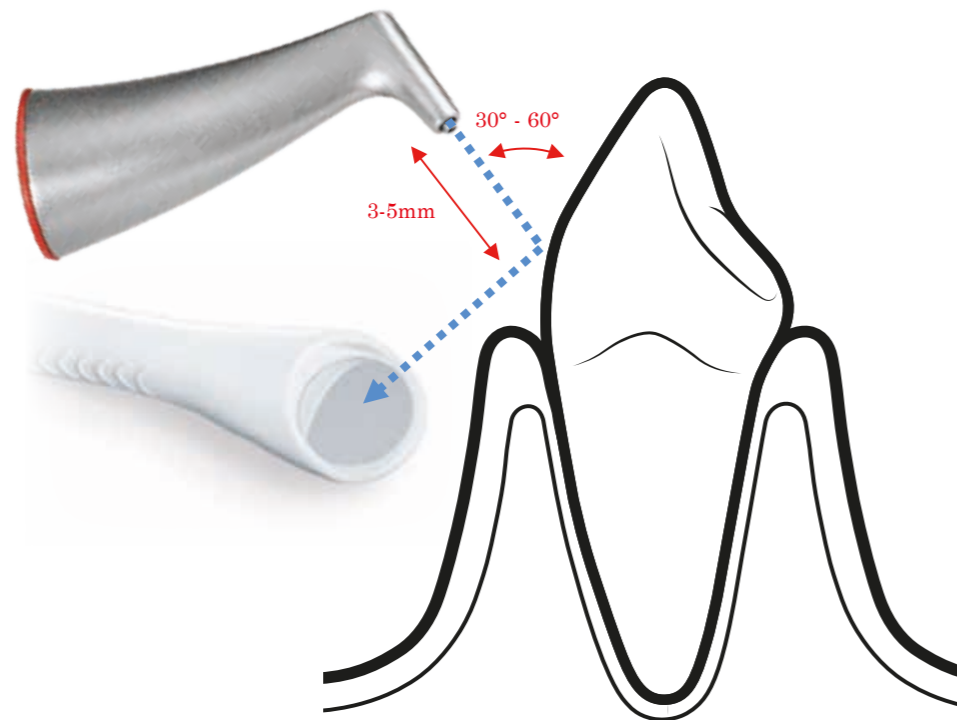
Effect of professional mechanical plaque removal on secondary prevention of periodontitis and the complications of gingival and periodontal preventive measures / J Clin Periodontol. 2015 Apr;42 Suppl 16:S214-20 / Sanz, Bäumer A, Buduneli N, Dommisch H, Farina R, Kononen E, Linden G, Meyle J, Preshaw PM, Quirynen M, Roldan S, Sanchez N, Sculean A, Slot DE, Trombelli L, West N, Winkel E.



04 AIRFLOW®

JAVASOLT POZÍCIÓ ÉS MOZGÁS

! Használjon nagy sebességű szívókannát. A ClasenUNO-t javasoljuk



- ▶ Ne használja a kézi eszközt a fogfelszínre merőlegesen.
- ▶ Tartson 3-5 mm távolságot.
- ▶ Irányítsa a jet kivezetőket a kanna felé.
- ▶ Végezzen folyamatos mozgást

NINCS TÖBB SZÍN = NINCS TÖBB BIOFILM

- ☑ Állítsa le az AIRFLOW®-t amint a feltáró hatóanyag színe eltűnt.
- Minimalizálja a fog expozíciós idejét.
- MINIMÁLIS KOPÁS = EMS POR + MINIMÁLIS IDŐ.

TELJES SZÁJ A AIRFLOW® PLUS PORRAL.

- ⚠ Óvatosan alkalmazza az AIRFLOW® PLUS port a gingiva, nyelv és and szájpadrás részeken.
- Ne irányítsa az AIRFLOW® kivezetőjét a nyálcsatorna nyílásaihoz, mert fájdalmat és pirosodást okozhat.



Képek: Prof Magda Mensi jóvoltából

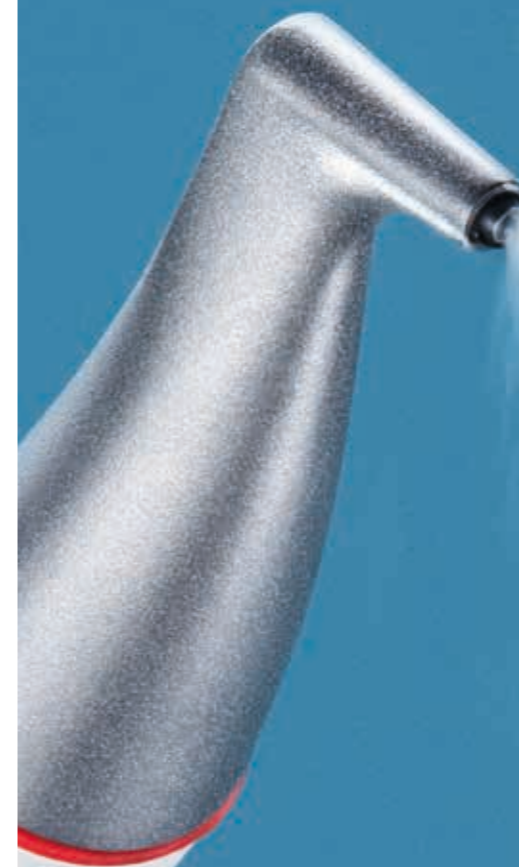
AZ AIRFLOW® ELTÁVOLÍTTJA A BIOFILMET, SZENNYEZŐDÉST ÉS FIATAL FOGKÖVET TISZTÍT ÉS FÉNYESÍT EGYETLEN ELJÁRÁSSAL



BEÁLLÍTÁSOK



CSAK A ZOMÁNC ERŐS SZENNYEZŐDÉSE ESETÉN: A CLASSIC COMFORT POR ZOMÁNCON VALÓ HASZNÁLATA UTÁN, MINDIG KÖVESSE EGY RÖVID IDEJŰ PLUS ALKALMAZÁSÁVAL



30-100%
100%*



30-60%
100%*



30-60%
100%*



30-60%
100%*

*a melegebb kezeléshez 100% -ig állítsa be a vizet.

MINIMÁLIS KOPÁS

► Az EMS porok sokkal kevésbé koptatnak, mint a hagyományos mechanikus sebtisztító technikák, mint a polírozó gumi vagy kézi fogkő-eltávolítást. Emiatt javasoljuk először az AIRFLOW® és PERIOFLOW® alkalmazását, majd a PIEZON®-t. GBT: minimálisan invazív mód a Szakszerű Mechanikus Plakk Eltávolításhoz.

► A GBT feltáró lépésének köszönhetően, a színezés egy további módja a kopás minimalizálásának az AIRFLOW®-al: nincs több szín, nincs több biofilm, az AIRFLOW® teljesítette a küldetését a fogszövetek maximális kímélésével.

⚠ Az EMS eszközöket kifejezetten az EMS Prophylaxis Porokhoz tervezték és azokkal tesztelték.

! Csak EMS porokat használjon!



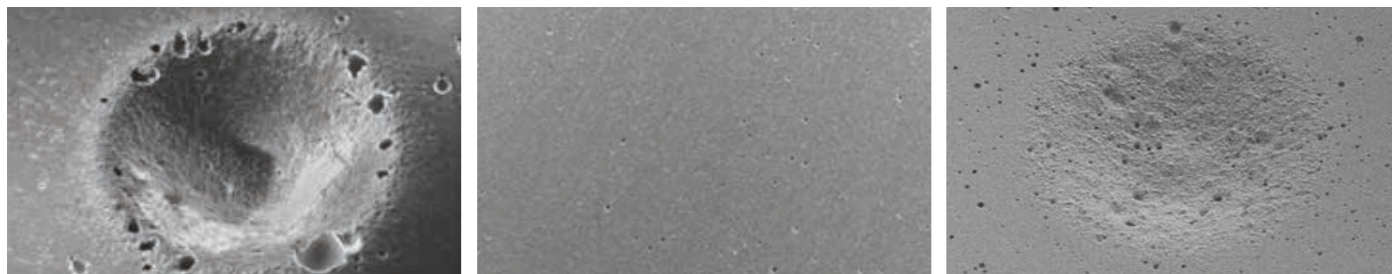
OSSPRAY
CALCIUM SODIUM
PHOSPHOSILICATE →1

EMS POR AIRFLOW®
PLUS ERYTHRITOL →2

EMS SZÓDA
BIKARBÓNA →3



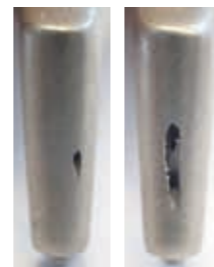
HATÁS 5 MÁSDPERC LEVEGŐ FÉNYESÍTÉS UTÁN EMBERI FOGZOMÁNCON



HATÁS 5 MÁSDPERC LEVEGŐ FÉNYESÍTÉS UTÁN ÜVEG IONOMEREN

1. Barnes CM, et al. J Clin Dent 2014;25:76-87. → 2. Az AIRFLOW® PLUS por szabad tesztjeit a J Clin Dent (Barnes CM, et al.) Benyújtotta. → 3. Barnes CM, et al. J Clin Dent 2014;25:76-87. Tanulmányában Barnes, J Clin Dent 2014, 65 µm-es részecskeméretű szódabikarbónát használt. Az új AIRFLOW® CLASSIC Comfort Por 40 µm-e részecskemérettel rendelkezik a nagyobb simaság és jobb beteg komfort érdekében.

⚠ Vegye figyelembe, hogy az piaci úgynevezett „EMS kompatibilis” porok kárt tehetnek a beteg fogaiban és az eszközökben.
Lásd: 2 eset a károsodott fúvókáról az efféle porok kopása miatt.



AZ EMS POR ÚTMUTATÓ



► Az EMS az egyetlen vállalat, amely saját port gyárt 2 vegyi laboratóriumában Németországban és Svájcban. Több mint 30 év kutatással, klinikai teszteléssel, tudományos tanulmányokkal és több száz millió kezelt beteggel, az EMS az alábbi 2 port a klinikai esetek 100%-ában ajánlja.

AJÁNLOTT



MÁS EMS POROK

Név	PLUS	CLASSIC COMFORT	CLASSIC 65µm	SOFT	PERIO
Ref	DV-082	DV-048/*	DV-048/ LEM/65	DV-071	DV-070
Íz	SEMLEGES	CITROM/LEM MENTA/MIN CSERESZNYE/CHE SEMLEGES/NEU	CITROM	SEMLEGES	SEMLEGES
Összeállítás	ERYTHRITOL	SZÓDA- BIKARBÓNA	SZÓDA- BIKARBÓNA	GLICIN	GLICIN
Részecskeméret	~14µm	~40µm	~65µm	~65µm	~25µm
pH	-7	-8.1	-8.1	-6	-6
Fog	Szennyeződések és fiatal fogkő	✓	✓	✓	✗
	Zománc	✓	✓	✓	✓
	Zománc fehér pontokkal	✓	✗	✗	✗
Íny	Dentin	✓	✗	✗	✓
	Íny	✓	✗	✗	✓
Pótlás	Nyelv és Szájpadlás	✓	✗	✗	✓
	Hibrid kompozit	✓	✗	✗	✓
Implantátum	Üveg Ionomer	✓	✗	✗	✓
	Implantátum és nyálkahártya- gyulladás	✓	✗	✗	✗
Orthodontológia	Fogszabályzók és eszközök	✓	✗	✗	✓

⚠ Ne irányítsa a AIRFLOW® CLASSIC Comfort por fúvókáját a fehér pontokra és tömésekre, koronára vagy hidakra, mivel így károsíthatja azokat. Javasoljuk a AIRFLOW® PLUS porok használatát a AIRFLOW® PERIO és AIRFLOW® SOFT glicin porok helyett, a jobb hatékonyság, maximum kényelem és minimális koptatás miatt. A kissé koptató AIRFLOW® PLUS por emellett maximalizálja az eszköz élettartamát is.

AZ AIRFLOW® NEM CSAK ELTÁVOLÍTTJA AZ BIOFILMET, HANEM A PLAKKOKAT, SZENNYEZŐDÉSEKET ÉS A FIATAL FOGKÖVET IS.



A AIRFLOW® PLUS por kiemelkedően eléri a sulcus területeket és a fogak közötti helyeket, akár csak a gödröket és repedéseket.

► A fogkőnek csak bizonyos részét lehet eltávolítani a biofilmen és elszíneződéseken túl. Egyes tanulmányok a „fiatal fogkővet” vagy a „korai fogkővet” használják a kevésbé ellenálló, részben ásványi anyagokat impregnáló lerakódásokat.



„ANNYIRA SIMA”

Jegyzi meg Lucie Lebreton (13) a foga felszínének simaságáról az első GBT kezelése után az AIRFLOW® PLUS Porral.



AIRFLOW®: TÖKÉLETES AZ ÉRZÉKENY TERÜLETEKRE

SULCUS TISZTÍTÁS

⚠ Tartsa meg a 3 mm minimális távolságot a sulcus területek AIRFLOW® PLUS porral való tisztításakor.

Így biztonságosan nyitja fel a sulcust, megóvva a funkcionális hámszövetet.



ESZTÉTIKUS FOGÁSZAT

► Az AIRFLOW® PLUS port az esztétikus munkán való recesszió minimalizálására javasoljuk: borításokra.

► Minimálisan invazív és hatékonyan távolítja el a biofilmet.



AIRFLOW® A DENTINEN

► Az AIRFLOW® PLUS por a biofilm dentinről való eltávolításának minimálisan invazív módja.

► A feltárási lépés kötelező a teljes és minimális expozíciós idejű eltávolításhoz.



A FELFEDÉS FONTOSSÁGA

- ▶ A felfedő hatóanyag vezeti a biofilm eltávolítást.
- ▶ Nincs több szín, nincs több biofilm.
- ▶ A feltáró lépés az AIRFLOW® biofilm eltávolítást hatékonyabbá és gyorsabbá teszi.



AZ AIRFLOW® SÜRGŐSSÉGE

- ▶ Az orthodontológiai eszközök növelik a biofilm növekedést az olyan kritikus területeken, amelyek nem elérhetők a napi fogmosás és hagyományos megelőzési technikák során.
- ▶ Az ínybetegség, fog demineralizáció és fogszuvasodás kockázata drámaian megemelkedett.
- ▶ Tovább, a biofilm sűrűlódáshoz vezethet, amely a fogszabályzó hatásának akár 50%-os veszteségét is okozhatja.
- ▶ A fogkőeltávolítási technika az eszközön megkarcolhatja és gyengítheti a kötést.
- ▶ Sürgősen szükséges alkalmazni az AIRFLOW®-t.



A polírozó gumik nem alkalmazkodnak az orthodontológiához.

AIRFLOW® PLUS POR MEGOLDÁS

- ▶ Az AIRFLOW® PLUS az egyetlen megoldás az orthodontológiai eszközök karbantartására.
- ▶ Teljesen hozzáfér a foghoz, ínyhez és eszközök felületeihez.
- ▶ Nem szükséges eltávolítani a drótokat.
- ▶ A AIRFLOW® PLUS por biztonságos és kényelmes a sulcus körül.
- ▶ Az eszköz felületén nem történik változás.



FELTÁRÁS UTÁN



AIRFLOW UTÁN®



Képek: dent. Katrin Wolff jóvoltából

NORMÁLIS A VÉRZÉS?



- ▶ Igen. Gingivitis esetén vérzés fog felmerülni az AIRFLOW® kezelés során.

A GYERMEKEK IMÁDJÁK AGBT FOGVROSOkat

NINCS TÖBB ÁJDALOM = KEZELÉSI EGYETÉRTÉS

► Gyermek kezelése optimális kényelem mellett nagyon fontos a jövőbeli visszahívásuk elégedettsége érdekében.

► Amennyire csak lehetséges, végezzük el teljes kezelést az AIRFLOW® PLUS-szal, figyelembe véve a fogkőeltávolítást utolsó lehetőségként.



**AZ AIRFLOW® KIRÁLY!
NAGYON KIRÁLY!**

Morris Meyer, 9 éves.

AIRFLOW® ÉS IMPLANTÁTUMOK



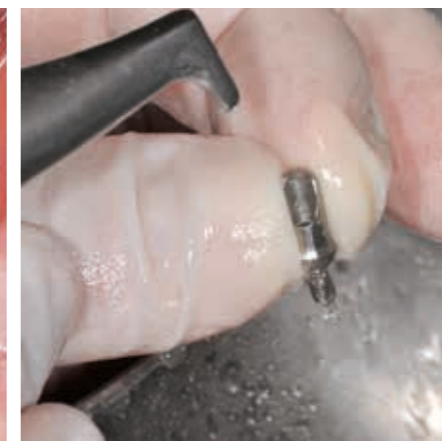
AIRFLOW® ÉS NYÁLKAHÁRTYA-GYULLADÁS

► Az implantológia egyik nagy kihívása, hogy megakadályozza és kezelje a nyálkahártya-gyulladást és a peri-implantitist. Ezt bizonyos otthoni ápolási intézkedések és rendszeres szakszerű biofilm-eltávolítás kombinációjával érjük el.

► Tisztítás előtt mindig javallott levenni a koronát. Bár számos implantátumot úgy helyeztek el, hogy nem vették figyelembe a rendszeres tisztítás lehetőségét.



Implantátum tisztítás



Ex-situ támfal tisztítás



Ha nem lehetséges eltávolítani

AIRFLOW® AZ IMPLANTÁTUM TISZTÍTÁSI SORBAN

► Az AIRFLOW® az elsőként javallott tisztítási eljárás a nyálkahártya körüli implantátum esetében. Kényelmes, minimálisan invazív és alkalmazkodik a lágy szövetekhez, implantátumokhoz, támfalakhoz és mindenféle borításhoz, a karcolás kockázata nélkül.

► Ha a nyálkahártya 4 mm-nél mélyebb, a PERIOFLOW® szükségessé válik. Ha a PERIOFLOW® nem alkalmazható, vagy fogkő maradvány esete merül fel, a PIEZON®-t javasoljuk a PI eszközzel.



05 PERIOFLOW®

GYŐZŐDJÖN MEG RÓLA, HOGY A SZÖVET JÓ ÁLLAPOTBAN VAN-E

⚠ Ne használja a PERIOFLOW®-t:

- ▶ Közvetlenül subgingivalis kezelés után.
- ▶ Ha jelentős vérzés vagy gennyedés van jelen.
- ▶ Olyan zsebekben, amelyek mélyebbek, mint a mucogingivalis csomópont.
- ▶ Be nem gyógyult vagy frissen eltávolított hely melletti fog esetében.
- ▶ Törés jelét mutató fogon (Endo- perio elváltozások).

NE ALTASSON.

Nincs szükség altatásra.

GYENGÉD BEHELYEZÉS

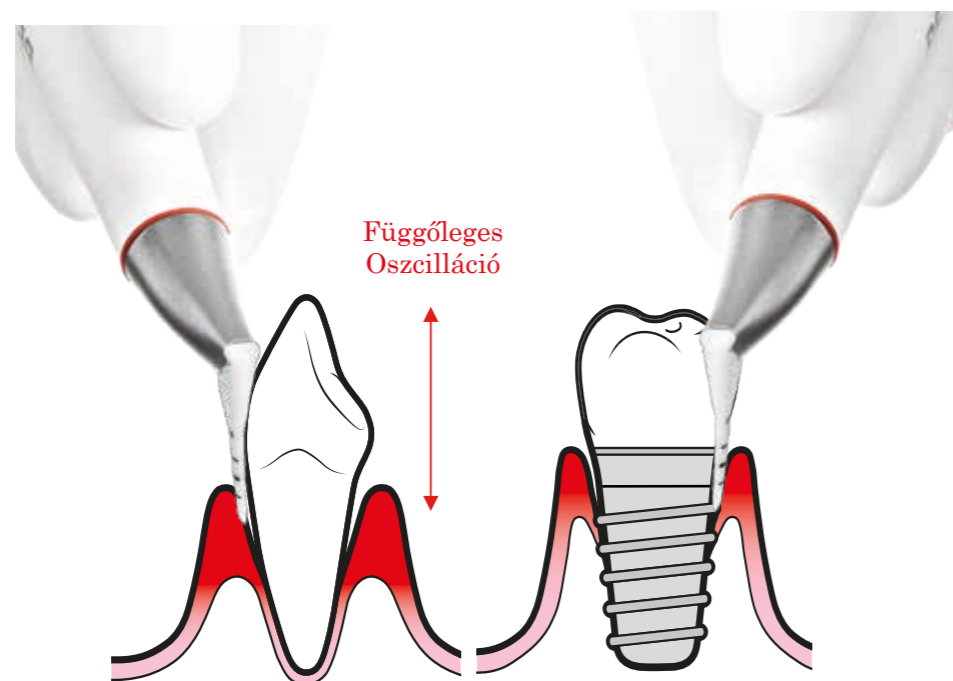
Erőltetés nélkül helyezze be a fúvókát a zsebbe.
Ha a fúvóka nem illeszkedik be kellően – ez esetben ne erőltesse.
Használja a PIEZON®-t.

AJÁNLOTT POZÍCIÓ ÉS MOZGÁS

☑ Minden alkalommal maximum 5 másodpercig.

Végezzen folyamatos függőleges oszcillációs mozgást a zseb mentén.

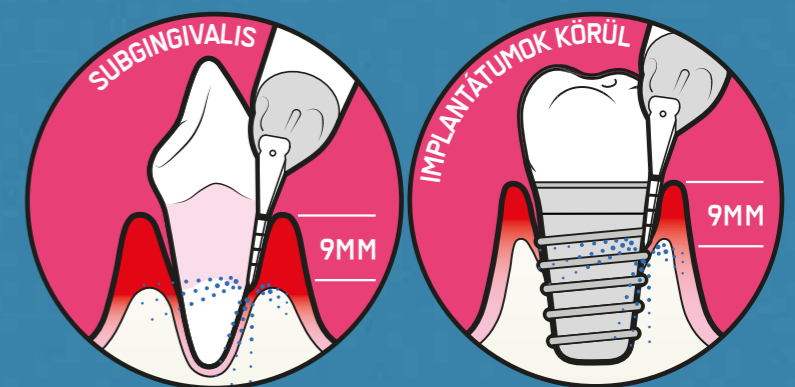
Cserélje a fúvókát maximum 20 alkalmazási hely után



BIOFILM ELTÁVOLÍTÁSA 4 MM – 9 MM ZSEBEKBEN



BEÁLLÍTÁS



50-100%
100%*

50-100%
100%*

⚠ *Biztosítsa a 100% víz sprayt a sebesedés megakadályozásáért.

PERIOFLOW® FÚVÓKA



A PERIOFLOW® fúvókák rugalmasak, alkalmazkodnak a zsebek természetes idomaihoz.

PERIOFLOW® ESZKÖZÖK

SUBGINGIVALIS ZSEB



GYÖKÉR SZÉTÁGAZÁS



IMPLANTÁTUM



IMPLANTÁTUM HÍD



MI AZ EMFIZÉMA?

► A szubkután emfizéma a levegő vagy gáz abnormális szövetekbe vagy szövetek közé való bekerülése vagy jelenléte eredményeképp alakul ki. Ezt mindenféle légnyomásos technikát alkalmazó fogászati eljárásnál felismerték és dokumentálták. A gyors diagnózis és kezelés fontos a szubkután emfizéma gyógyulásánál.

KOCKÁZAT KORLÁTOZÁSA

⚠ Mindig kövesse az ellenjavallatokat, ajánlásokat és részletes utasításokat.

KLINIKAI JELEK

Nyálkahártya felpattogása nyomás hatására (szubkután pattogás).
Fájdalom és diszkomfort gyakori arc és nyaki duzzadás kíséretében.

EMFIZÉMA ESETÉBEN

☺ Maradjon nyugodt, nincs oka a pánikra; a tünetek általában maguktól elmúlnak. Figyelje meg a beteget 30 percig. Magyarázza el a betegnek, hogy a tünetek 24 – 48 órán belül elmúlnak és óvintézkedés gyanánt megelőző antibiotikus kezelés alá vesszük.

Ha a beteg kényelmetlenül érzi magát, pozitívan kommunikáljon vele. Kövesse nyomon a tünetek megszűnését. Konzultáljon orvossal.

Lásd az alábbi 3 példát a klinikusok által javasolt antibiotikumokra.

VAN WINKELHOFF KOKTÉL.

Amoxicillin 500 mg és Metronidazole 400 mg kombinációja.
7 napon át, napi 3x kell szedni.

AUGMENTIN 375MG TABLETTÁK.

1 tabletta 250 mg Amoxicillin trihidrátot & 125 mg Klavulánsavat tartalmaz
10 napon át, napi 4x kell szedni.

DALACIN 300MG TABLETTÁK.

1 tabletta 300 mg Clindamycin Hydrochloride-ot tartalmaz.
5 napon át, napi 3-4 tablettát kell bevenni

Ha a fogászati szakember nem írhat fel antibiotikumot, irányítsa a beteget orvoshoz vagy kórházba a javasolt gyógyszerért.

06 PIEZON®

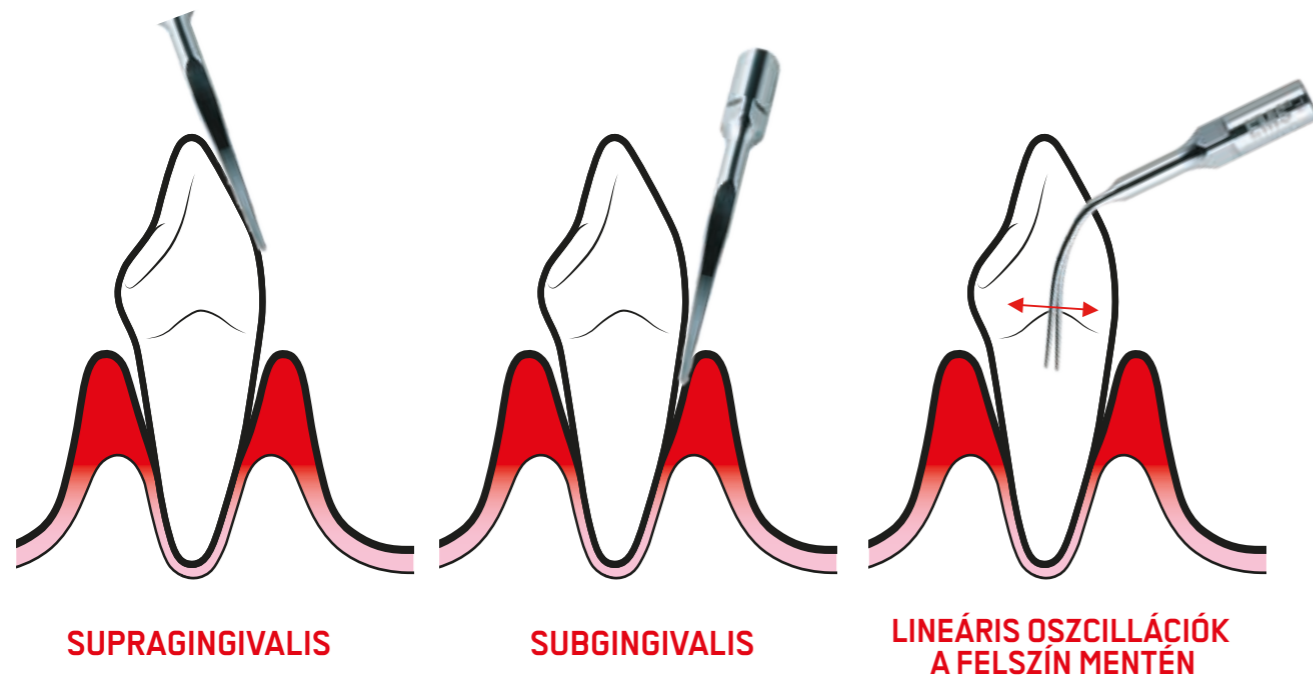


Képek: Prof. Magda Mensi jóvoltából

- ▶ AIRFLOW® használata után távolítsa el a maradék supra- és subgingivalis fogkövet a PIEZON® NO PAIN* PS eszközzel.
- ▶ Lineáris mozgások a PIEZON® PS Eszközzel = nem károsítja a fogak felszínét és a lágy szöveteket. Minimálisan invazív a gyökér cementtel szemben. Dinamikus energia-beállítás.
- ▶ Az EMS PIEZON® PS (Perio Slim) eszköz rendelkezik a legjobb interproximalis és subgingivalis hozzáféréssel.**

*A dokumentumban a NO PAIN (FÁJDALOMMENTES) akkor alkalmazható, ha az EMS használati útmutatójának és/vagy a Svájci Fogászati Akadémia tréningjének megfelelően használják.
**Klinikai Kutatók Szövetsége (CRA, Clinical Research Associates), USA, Hírlevél, 1998.

SUPRA- ÉS SUBGINGIVALIS



PIEZON® PS ESZKÖZ AZ ÖSSZES ESEMÉNYEK 95% -ÁNÁL



PIEZON® PS ESZKÖZ BEÁLLÍTÁSOK



“FEL SEM TŰNT,
HOGY KEZELTEK
A PIEZON®-NAL”

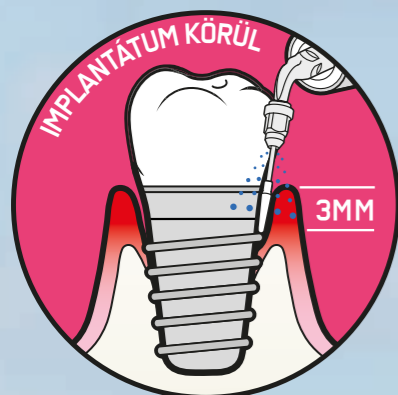
A. Tarasconi az első GBT kezelési után
a PIEZON® NO PAIN PS eszközzel.



EMS PIEZON® PI ESZKÖZ ELTÁVOLÍTJA A BIOFILMET AZ IMPLANTÁTUM TÁMFALAK ÉS PÓTLÁSOK KÖRÜL.

- ▶ HASZNÁLAT ELŐTT GYŐZŐDJÖN MEG RÓLA, HOGY A MŰANYAG BORÍTÁS NEM KOPOTT VAGY SÉRÜLT.
- ▶ A 120° FOKOS ESZKÖZ TARTÓ TARTOZÉK A PERIOFLOW® KÉSZÜLÉKHEZ. CSAK A 120° FOKOS ESZKÖZTARTÓT HASZNÁLJA!



FS-443 PERIOFLOW® ALKALMAZÁS




 70-100%

 70-100%



CSAK AZ EMS SWISS ESZKÖZÖKKEL HASZNÁLJA!



Az alábbi Nemzetközi Fogászati Egyesület (2016) kiáltvány: „Nem Megfelelő Fogászati Termékek” alapján, kérjük vegye figyelembe, hogy az EMS eszközök kizárólag az EMS PIEZON® készülékekkel való használatra lettek tervezve és azzal tesztelve.









AZ ÜGYNEVEZETT „KOMPATIBILIS” ESZKÖZÖK HASZNÁLATA ÁRTHAT A BETEGNEK ÉS KÁROSÍTHATJAA KÉZIESZKÖZ CSATLAKOZÓJÁT. A NEM EREDETI TARTOZÉKOK HASZNÁLATÁBÓL EREDŐ KÁROKRA NEM TERJED KI AZ EMS GARANCIÁJA.

Egyetlen EMS PIEZON® PS eszközt max. 3000 kezelésre lehet használni. Minimális invazivitás = nagyon korlátozott kopás. Kezelésenként kevesebb, mint 5 Eurocentbe kerül*.

* Az ajánlott EMS végfelhasználói árak alapján.

PIEZON® FOGKŐELTÁVOLÍTÁS = KEVÉS ESZKÖZ.

▶ A klinikusok, akik kezdetben kizárólag a kézi készülékekhez voltak hozzászokva, majd felfedezték a GBT-t és az EMS PIEZON®-t, illetve a fogkőeltávolítását, ámultak azon, hogy milyen kevés eszköz elegendő a legtöbb klinikai eljárás elvégzéséhez.

ALKALMAZÁS	ESZKÖZ		
KEMÉNY FOGKŐ SUBGINGIVALIS 4 MM-IG	 P	30 - 60%	70 - 100%
KEMÉNY FOGKŐ CSAK SUPRA	 A	30 - 60%	70 - 100%
KÖNNYEBB OLDALSÓ HOZZÁFÉRÉS	 PL1	30 - 60%	70 - 100%
	 PL2	30 - 60%	70 - 100%
GYÖKÉR SZÉTÁGAZÁSOK ÉS HOMORULATOK	 PL4	30 - 60%	70 - 100%
	 PL5	30 - 60%	70 - 100%

07 IRÁNYÍTÁS

VÉGSŐ ELLENŐRZÉS

Ellenőrizze és keressen maradék biofilmet, szennyeződést és fogkövet.

A supragingivalis területeken a biofilm és szennyeződés hiánya lehetővé teszi a hatékony keményszövet diagnózis felállítását.

Kivétel:

A PIEZON® látható dentines recesszív ínyn való használata után röviden mindig a PLUS por alkalmazását végezze el, a simább felület biztosítása érdekében.



FOGSZUVASODÁS DIAGNÓZIS

A megfelelő fogszuvasodás diagnózishoz biofilm, szennyeződés és fogkő eltávolítást kell elvégezni. A pontos fogszuvasodás kezelés tisztaságot igényel.



KEZELÉS ELŐTT

A szuvas sebek rejtve lehetnek



GBT UTÁN

A sebek teljesen láthatóak a tiszta fogakon

Képek: DR. WOLFGANG GUTWERK jóvoltából

Alul látható, hogy a biofilm zavarja a szuvasodás észlelését.



BIOFILM



FEHÉR PONT SEB

VÉGEZZEN UTOLSÓ ELLENŐRZÉST MARADÉK BIOFILMET KERESVE. GYŐZÖDJÖN MEG RÓLA, HOGY A FOGKÖVET TELJESEN ELTÁVOLÍTOTTA. PONTOS SZUVASODÁS DIAGNÓZIS. VÉDJE FLUORIDDAL.



VÉRZÉS

Gingivitis vagy nyálkahártya-gyulladás esetén bizonyos vérzés figyelhető meg:

- ▶ Kezdeti vizsgálat során
- ▶ Az AIRFLOW® lépés során
- ▶ Végso subgingivalis ellenőrzés során

FLUORIDOS VÉDELEM

Fluorid alkalmazásával védje a fogat.



KEZELÉS UTÁNI JAVASLATOK

Kezelés után a fogak tiszták és a lepedék teljesen el van távolítva. A nyál fehérjék általi újraképződése időt vesz igénybe. A következő 1 órában a fog védtelenül marad minden színeződéssel szemben.

A KÖVETKEZŐ 1 ÓRÁBAN:



TILOS A KÁVÉ



TILOS A DOHÁNYZÁS

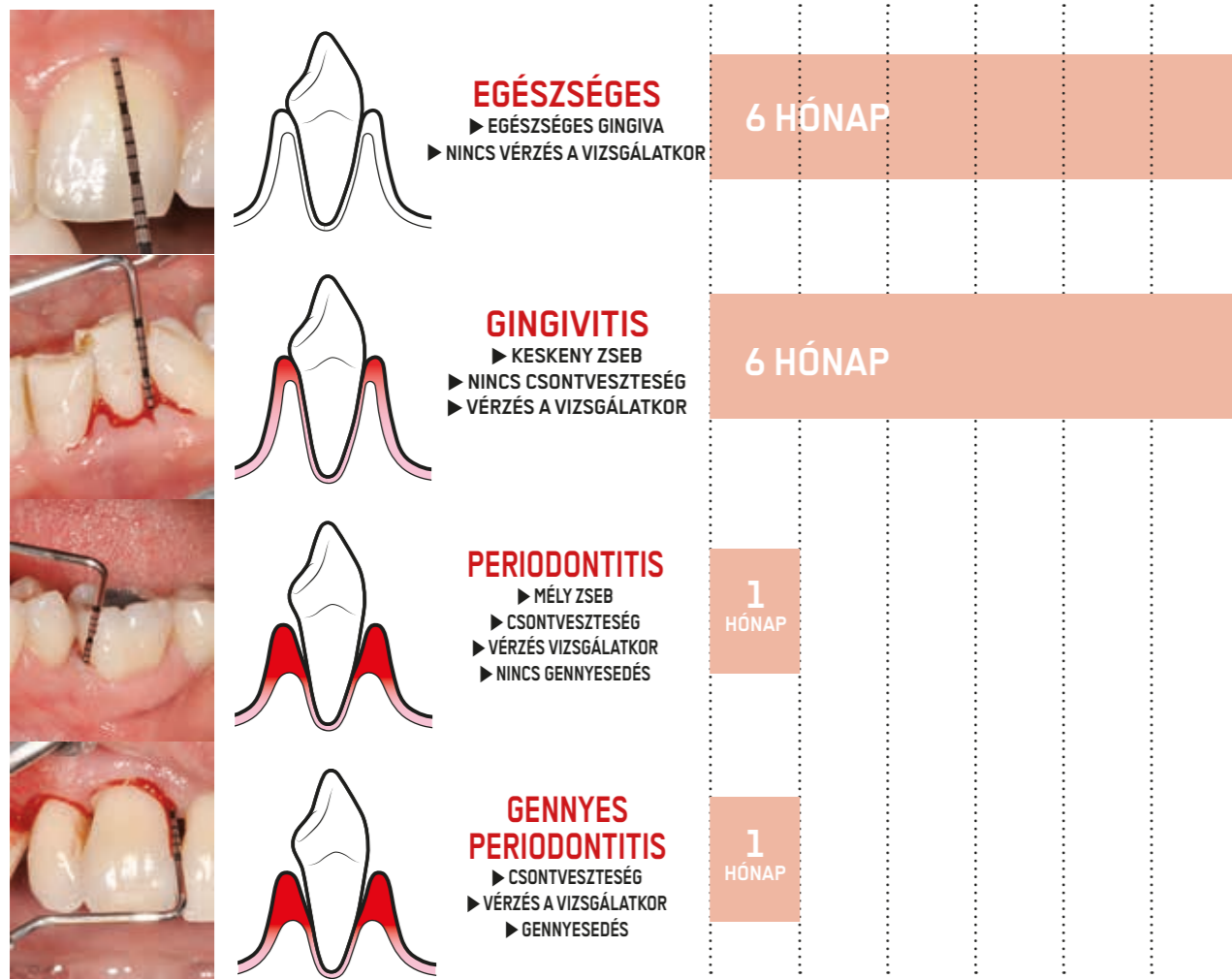


TILOS AZ ALKOHOL

08 VISSZAHÍVÁS

A visszahívás gyakoriságát a beteg egyéni kockázatfelmérésének megfelelően kell beállítani. Kérjük, az alábbi általánosan javasolt jelzéseket vegye figyelembe.

TERMÉSZETES FOG

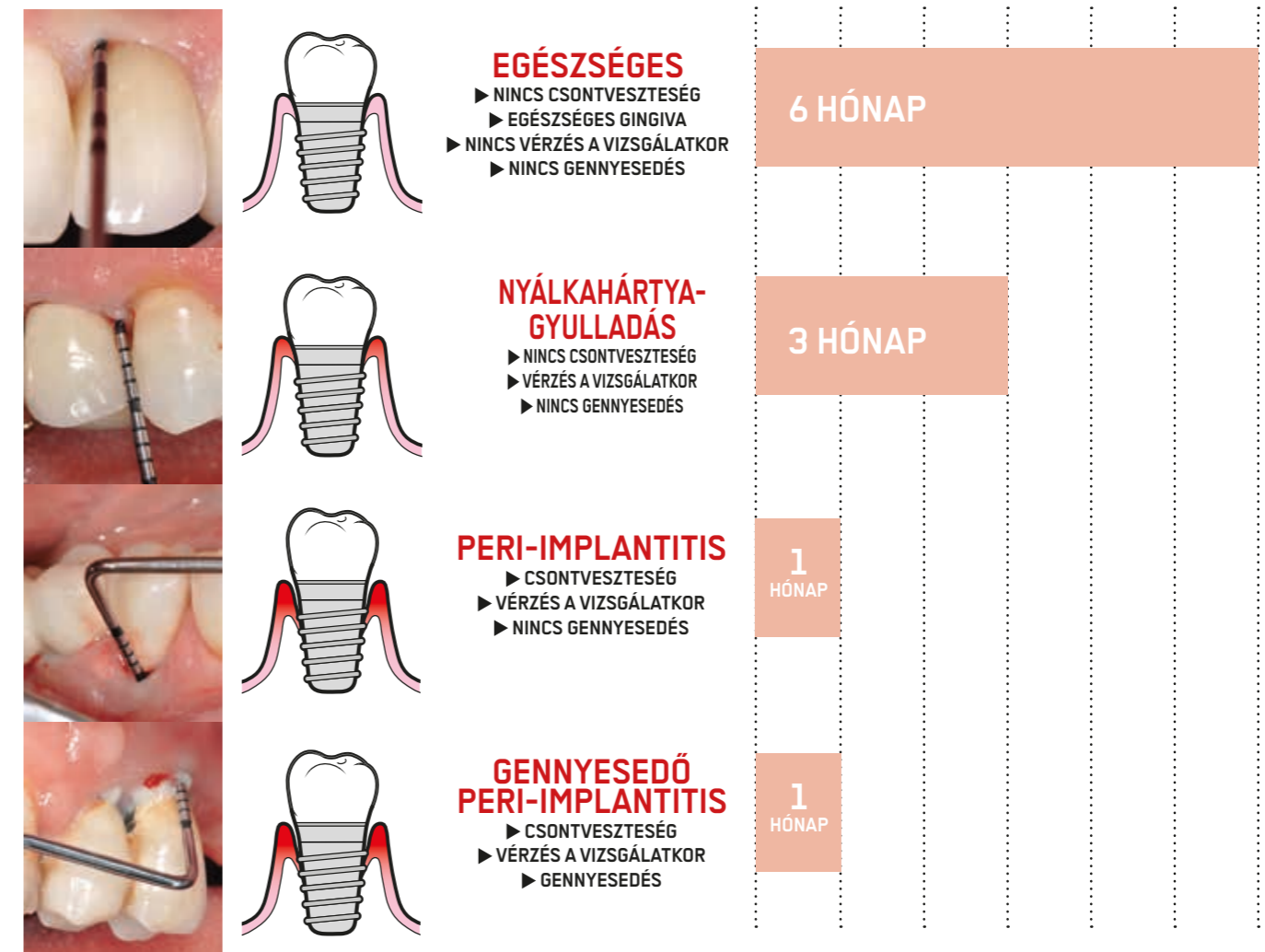


KÜLÖNLEGES IGÉNYEK



A VISSZAHÍVÁS GYAKORISÁGÁT A KOCKÁZATFELMÉRÉS ALAPJÁN HATÁROZZA MEG KÉRDEZZE MEG BETEGÉTŐL, HOGY TETSZETT-E NEKI A KEZELÉS

IMPLANTÁTUM



A GBT MIÉRT...

► A fogászati biofilm a fő etiológiai faktor a fogszuvasodás, periodontális és peri-implant fertőzések esetében. A periodontitis növelheti a rendszeres betegségek kockázatát, pl. szív- és érrendszeri, légúti betegségek, arthritis vagy diabetes.

► A rendszeres szájhygiéna, kombinálva szakszerű intézkedésekkel, irányítás alatt tarthatja a biofilmet – a száj és a szervezet jobb egészsége érdekében.

Axelsson és Lindhe megalapozták a megelőző fogászatot az 1970^{es} években, a megelőzés alapján, tanulmányokkal és klinikai protokollokkal, „visszahívási órákban”. → 1-2

► A GBT követi a Periodontológia Európai Szövetsége (European Federation of Periodontology (EFP)) Profeszionális Mechanikus Plakk Eltávolítási (Professional Mechanical Plaque Removal (PMPR)) és Szájhygiéniai Utasításának (Oral Hygiene Instructions (OHI)) ajánlásait. → 3-5

► “Periodontal Health for a Better Life!”

A FOGÁSZATI MEGELŐZÉST HAGYOMÁNYOSAN EBBEN A SORRENDEN VÉGZIK:

1 Fogkő eltávolítása kézi eszközökkel és fogkőleszedővel, amely fájdalmas, invazív lehet, és karcolhatja a fog és implantátum felszínét.

2 Fényezés forgó gumi készülékkel és kefékkel, amely időigényes és gyakran rendetlen.

Számos terület nem elérhető és a gingiva mechanikus behatásnak lesz kitéve. A fogászati higiénikusok és segédek tudják, hogy a hagyományos tisztítás fájdalmas élmény lehet. Ezért a betegek lehet, hogy nem jelennek meg a következő időpontokban. Most, majdnem ötven évvel később itt a változás ideje.

1. Axelsson P. Megelőző Anyag, Módszerek és Programok: Quintessence Publishing, 2004. → 2. Axelsson P, Nystrom B, Lindhe J. A plakk-kontroll program hosszú távú hatása a fogak elhalására, fogszuvasodásra és periodontológiai betegségekre felnőtteknél. Eredmények 30 év karbantartás után. Klinikai Periodontológiai Folyóirat 2004;31:749-757. → 3. Tonetti MS, Chapple ILC, Jepsen S, Sanz M. Periodontológiai és peri-implant betegségek elsődleges és másodlagos megelőzése. Klinikai Periodontológiai Folyóirat 2015;42:S1-S4. → 4. Tonetti MS, Eickholz P, Loos BG, Papapanou P, van der Velden U, Armitage G, et al. Periodontológiai betegségek megelőzésének alapelvei. Klinikai Periodontológiai Folyóirat 2015;42:S5-S11. → 5. Sanz M, Bäumer A, Buduneli N, Domnich H, Farina R, Kononen E, et al. Szakszerű mechanikus plakk eltávolításának hatása a periodontitis másodlagos megelőzésére és a gingivális és periodontális megelőző intézkedések komplikációira. Klinikai Periodontológiai Folyóirat 2015;42:S214-S220.

JÁTÉK VÁLTOZTATÓ



AZ IRÁNYÍTOTT BIOFILM TERÁPIA EGY ÚJ, ÉS KORSZERŰ MEGKÖZELÍTÉS

1 A biofilm eltávolítása előtt azt mindig feltárjuk színezőanyaggal. Azután a biofilmet és fiatal fogkövet könnyen eltávolítjuk az AIRFLOW® és PERIOFLOW®-val – supra- és subgingiválisan.

2 Ha szükséges, ezt követheti sebtisztítás a PIEZON® PS NO PAIN piezokerámialemezes eszközökkel.

► Az Irányított Biofilm Terápia azt jelenti, hogy a klinikust a felfedett biofilm irányítja a biofilm tisztítási eljárás során.

► Az Irányított Biofilm Terápia minimálisan invazív és csökkenti a kéz, illetve a szónikus/ultrazónikus eszközök szükségét. Ez biztonságos, hatékony és gyengéd a fogakkal és lágy szövetekkel, implantátumokkal és pótlásokkal. → 1-4

► A GBT emellett nagyon kényelmes a betegek és gyakorlók számára. → 5 Hatékony és idő- takarékos. → 6 Ez vonatkozik az elsődleges szuvasodásra és ínysorvadás megelőzésre is a gyermekek és tinédzserek esetében.

► A GBT része az átfogó megelőző koncepciónak – hogy megőrizze betegei szájának egészségét – és hogy betegei jól érezzék magukat.

A GBT EGY KLINIKAILAG BIZTONSÁGOS ÉS BETEG-ORIENTÁLT KONCEPCIÓ

► 1982 óta az EMS világszerte nyújt fogászati gyakorlatot az AIRFLOW® lég-fényezéssel és a PIEZON® PS NO PAIN piezokerámias fogkőeltávolító technológiával

► 2003-ban az EMS feltalálta a PERIOFLOW®-t a subgingivális biofilm eltávolításhoz – kombinálva az AIRFLOW® PERIO porral, amely glicinen alapszik. → 7 Ez egy jelentős paradigmaváltás volt a perio és megelőző fogászatban.

► 2012-ben az EMS létrehozta a csúcs-technológiás erythritol-alapú AIRFLOW® PLUS port, csupán 14 µm-es részecskemérettel.

► Az Irányított Biofilm Terápia alapja a klinikailag igazolt EMS által kifejlesztett technológiák. A fejlesztése során elismert és tapasztalt periodontológusokkal, kariológusokkal és fogászati higiénikusokkal kooperáltunk.

► A GBT egy szisztematikus, kiszámítható, kockázat-orientált és felhasználó-barát kezelés, amely alkalmazható minden korcsoportra, és minden egyéni betegre.

1. Wennstrom JL, Dahlen G, Ramberg P. Periodontológiai zsebek subgingivális sebtisztítása lég-fényezéssel, összehasonlítása ultrazónikus eszközökkel a karbantartási terápia során. Klinikai Periodontológiai Folyóirat 2011;38:820-827. → 2. Ronay V, Merlini A, Attin T, et al. Három implantátum sebtisztítási módszer in vitro tisztításának lehetősége. Nem-sebészeti megközelítés szimulációja. Klinikai Szájimplantátumok Kutatás 2017;28:151-155. → 3. Bühler J, Amato M, Weiger R, Walter C. Lég-fényesítő eszközök száj-szövetére mért hatásának szisztematikus felülvizsgálata. Fogászati Higiénia Nemzetközi Folyóirata 2016;14:15-28. → 4. Barnes CM, Covey D, Watanabe H, et al. Különböző lég-fényesítő porok zománca és válogatot esztétikus helyreállító anyagokra mért hatásának in vitro összehasonlítása. Klinikai Fogászat Folyóirat 2014;25:76-87. → 5. Aslund M, Suvan J, Moles DR, et al. Két különböző nem sebészeti periodontológiai módszer hatása a beteg fájdalom-érzékelésére és életminőségére: egy véletlenszerűen irányított klinikai próba. Periodontológiai Folyóirat 2008;79:1031-1040. → 6. O'Hehir TE. Hogyan fordítja feje tetejére a fogászati higiénit a subgingivális lég-fényesítés. Interjú Prof. Dr. Thomas Flemmiggel. dentaltown.com 2014:94-96. → 7. Flemmig TF, Arushanov D, Daubert D, et al. Véletlenszerű kontrollált teszt a glicin lég-fényesítő por hatékonyságáról és biztonságáról mérsékelt-mély periodontológiai zsebekben. Periodontológiai Folyóirat 2012;83:444-452.

BEÁLLÍTÁSOK

A jelen dokumentumban javasolt beállítások az AIRFLOW® Prophylaxis Masterre és az AIRFLOW® One-ra vonatkoznak.

Az alábbi táblázat segíthet a felhasználónak a korábbi EMS eszközökkel megegyező beállításokat megtalálni.

AIRFLOW ESZKÖZÖK:	PROPHYLAXIS MASTER ÉS AIRFLOW ONE	MASTER PIEZON	MASTER	S2	S1
	PLUS Por kamra	EL-607	EL-474	EL-474	BELSŐ KAMRA
	CLASSIC Por kamra	EL-606	EL-368	EL-368	BELSŐ KAMRA
	AIRFLOW® Kézieszköz	EL-308	EL-308	EL-308	EL-308
	PERIOFLOW® Kézieszköz	EL-354	EL-354	EL-354	EL-354
	PIEZON® LED Kézieszköz	EN-060	EN-060	NEM ELÉRHETŐ	NEM ELÉRHETŐ
	PIEZON® Kézieszköz	EN-061	EN-061	EN-046	EN-046
	100%	10	17 LED	17 LED	
	50%	5	9 LED	9 LED	
	10%	1	2 LED	2 LED	
	100%	10	11 LED	11 LED	
	50%	5	6 LED	6 LED	
	10%	1	1 LED	1 LED	

EMS WORLDWIDE



KÖZPONT

 NYON, SVÁJC
E.M.S. ELECTRO MEDICAL SYSTEMS S.A.
 Chemin de la Vuarpillière 31
 CH-1260 Nyon
 ems-dental.com/contact
 T. +41 22 99 44 700
 F. +41 22 99 44 701

VILÁGSZERTE EMS PARTNEREK

MÜNCHEN, NÉMETORSZÁG
EMS ELECTRO MEDICAL SYSTEMS GMBH
 Schatzbogen 86
 D-81829 München
 Tel. +49 89 42 71 61 0
 Fax +49 89 42 71 61 60
 e-mail: info@ems-ch.de

FONCINE, FRANCIAORSZÁG
**EMS ELECTRO MEDICAL SYSTEMS
 FRANCIAORSZÁG SARL**
 32, Route de Pontarlier
 F-39460 Foncine-le-Haut
 Tel. +33 3 84 51 90 01
 Fax. +33 3 84 51 94 00
 e-mail: info@ems-france.fr

MADRID, SPANYOLORSZÁG
**EMS ELECTRO MEDICAL SYSTEMS
 ESPAÑA SLU**
 C/ Tomás Bretón, 50-52 2ª planta
 E-28045 Madrid
 Tel. +34 91 528 99 89
 e-mail: info@ems-espana.com

MILÁNÓ, OLASZORSZÁG
EMS ITALIA S.R.L
 Via Faravelli 5
 I-20149 Milano
 Tel. +39 02 3453 8111
 e-mail: dental@ems-italia.it

! EMS KAPCSOLATFELVÉTEL

Ha bármilyen komoly sérülés történik közvetlenül vagy közvetve a kezeléssel kapcsolatosan, azonnal jelentse be az EMS-hez és az országa illetékes hatóságához, illetve a beteg illetékes országába (ha eltérő).

MELLÉKHATÁS JELENTÉSE:

vigilancemailbox@ems-ch.com

ÁLTALÁNOS TÁMOGATÁS:

ems-dental.com/contact
 TSAV@ems-ch.com

SHANGHAI, KÍNA

医迈斯电子医疗系统贸易(上海)有限公司
**E.M.S. ELECTRO MEDICAL SYSTEMS
 TRADING (SHANGHAI) CO., LTD.**
 24A, Jin Sui Mansion,
 N°379 Pudong Nan Rd.
 Shanghai, Kína 200120
 Tel. +86 21 3363 2323
 e-mail: emschina@ems-ch.com

DALLAS, USA

EMS CORPORATION
 11886 Greenville Avenue, Ste 120
 Dallas, Texas 75243
 Amerikai Egyesült Államok
 Tel. +001 972 690 8382
 Fax +001 972 690 8981
 E-mail : info@ems-na.com

TOKIÓ, JAPÁN

E.M.S. JAPÁN KIRENDELTSÉGI IRODA
 501, 73 Kanda Neribeicho
 Chiyoda-ku
 Tokyo 101-0022 - Japán
 Tel. +81 (0) 3 5207 6795
 Fax +81 (0) 3 5207 6796
 E-mail : emsjapan@ems-ch.com

A VÖLGYBŐL

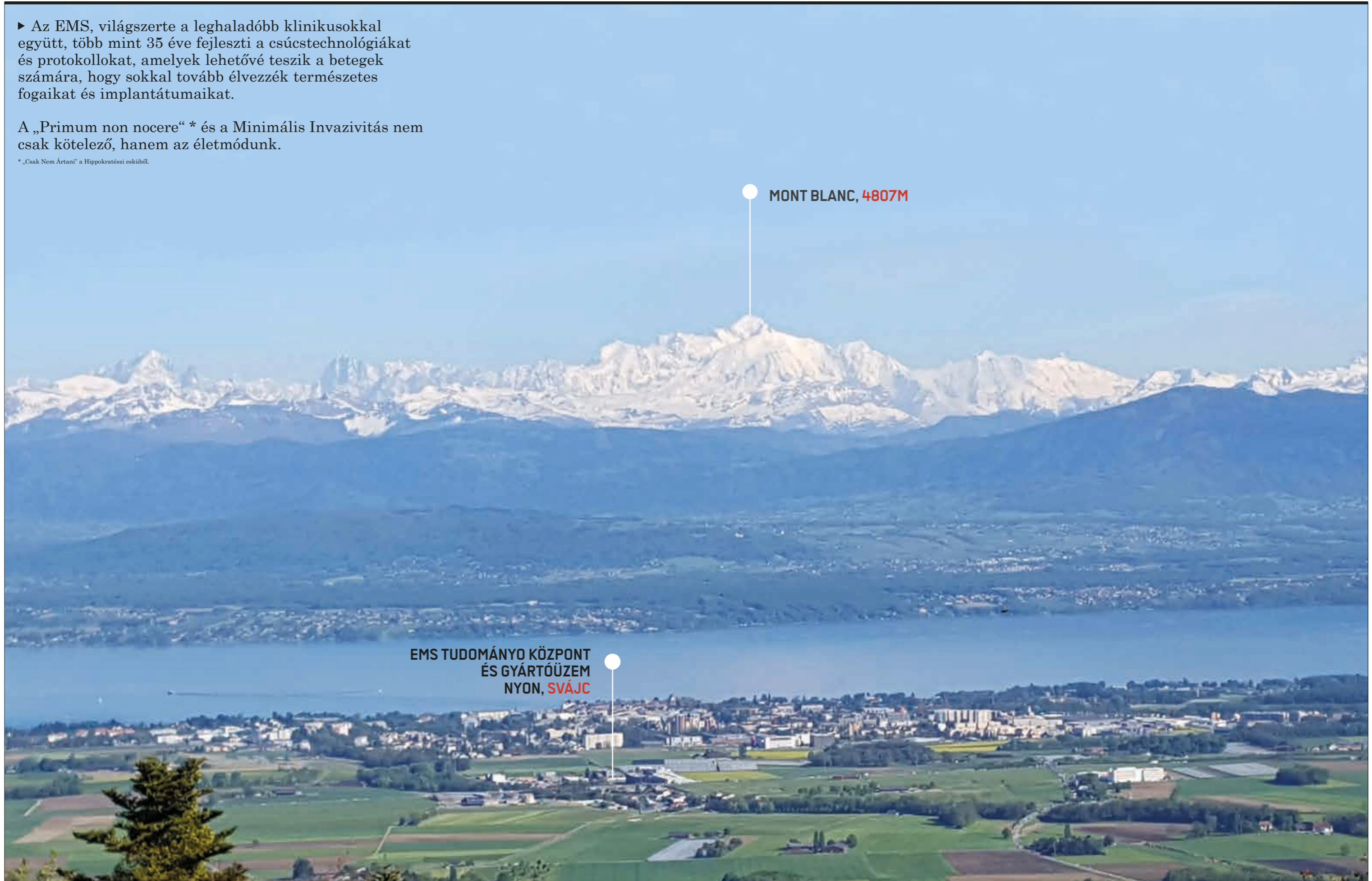
A CSÚCSRA



► Az EMS, világszerte a leghaladóbb klinikusokkal együtt, több mint 35 éve fejleszti a csúcstechnológiákat és protokollokat, amelyek lehetővé teszik a betegek számára, hogy sokkal tovább élvezzék természetes fogaikat és implantátumaikat.

A „Primum non nocere“ * és a Minimális Invazivitás nem csak kötelező, hanem az életmódunk.

* „Csak Nem Ártani” a Hippokratészi esküből.



MONT BLANC, 4807M

EMS TUDOMÁNYO KÖZPONT
ÉS GYÁRTÓÜZEM
NYON, SVÁJC

KEZD EL

"I FEEL GOOD"

GUIDED
BIOFILM
THERAPY®

Copyright: 2018 EMS.
E.M.S. Electro Medical Systems S.A.
Ch. de la Vuarpillière 31
1260 Nyon - Switzerland
+41229944700 - ems-dental.com

EMS 
MAKE ME SMILE.